

Hotel Ecológico

Uma experiência com o verde

Pirenópolis-GO



Estudante:

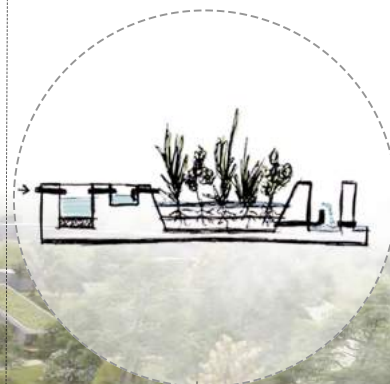
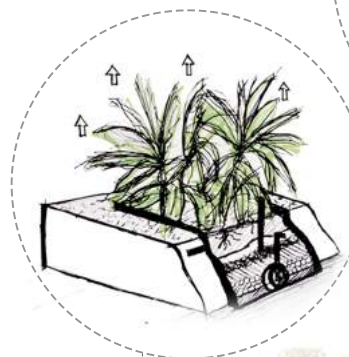
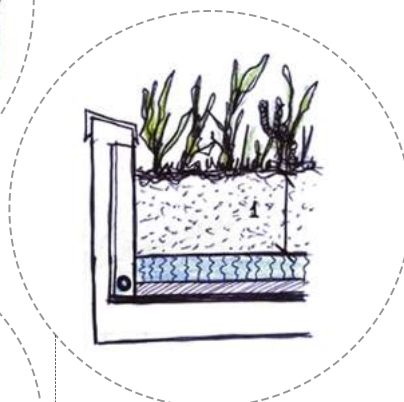
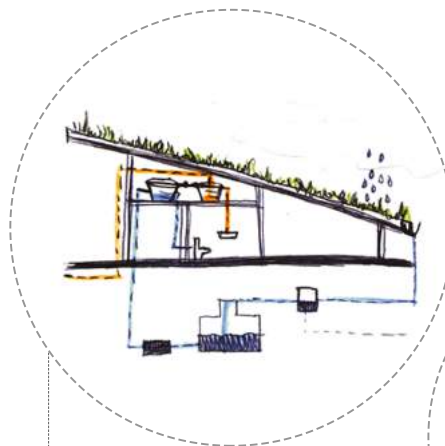
Ludimila Goulão

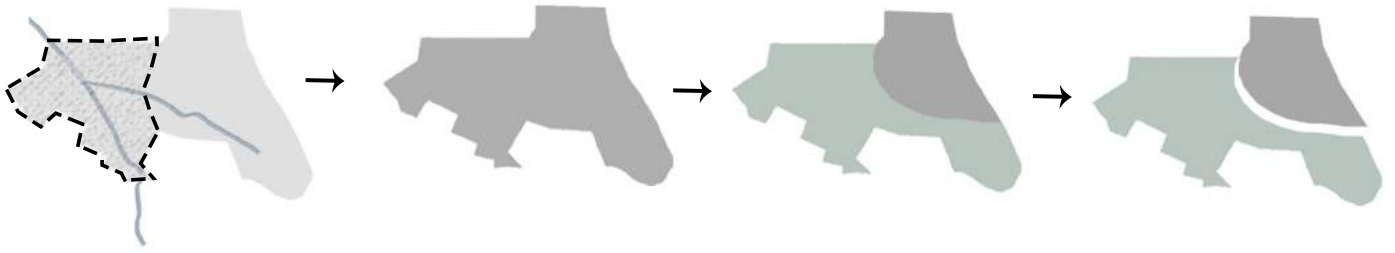
Orientador:

Manuel Balbino

Com o objetivo de atender a crescente demanda do turismo ecológico, surge o projeto que visa colaborar com o desenvolvimento turístico e econômico da cidade de Pirenópolis. Através de soluções da Arquitetura Ecológica e estratégias projetuais com tecnologias sustentáveis é possível criar a conexão entre um espaço privado e público e estabelecer boas relações entre turistas e a população local.

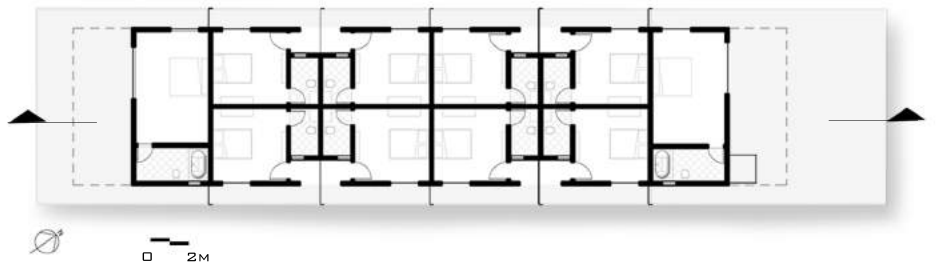
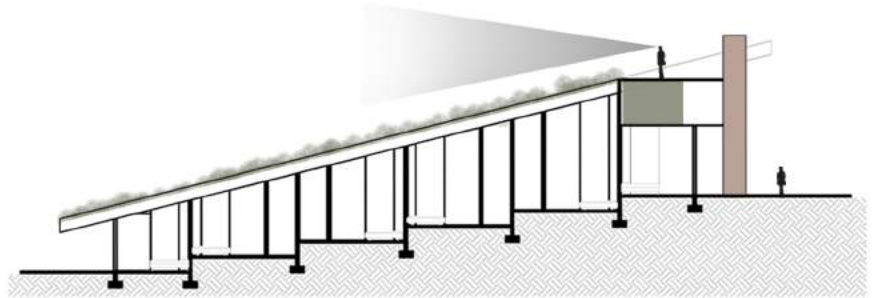
O hotel é baseado em princípios ecológicos onde a principal motivação do cliente é o contato com a natureza e a vivência com a cultura local. Portanto o projeto busca o mínimo de impacto possível para o meio natural e social em que é inserido.





Pirenópolis pode ser considerada um ponto de convergência de turistas não só do país mas do mundo todo. É umas das cidades mais procuradas da região por seus eventos culturais, gastronômicos, pelo turismo de aventura e por aqueles que buscam o contato com a natureza.

A escolha da área para o Projeto do Eco Hotel se deu não só por sua excelente localização no Centro da cidade, mas também para propor um projeto que traga de forma crítica o que realmente pode ser feito para beneficiar o meio ambiente em questão, já que se trata de um terreno com presença de áreas de preservação permanente.



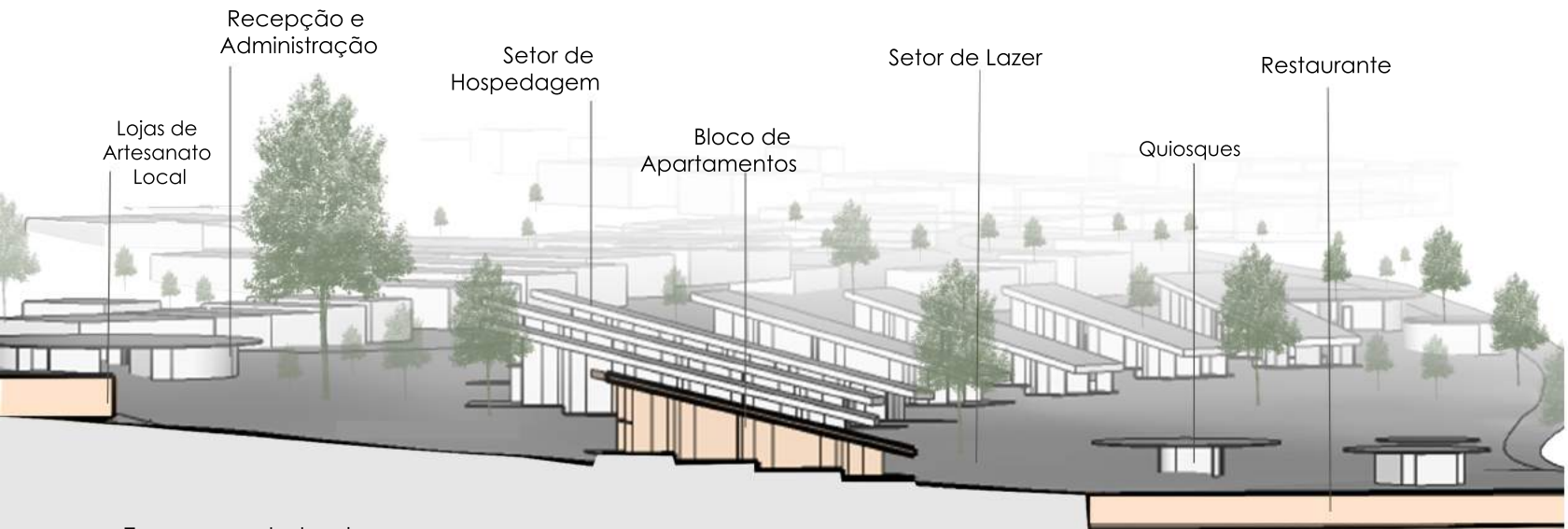
Captação e reutilização da água da chuva através do teto verde

Assentamento dos blocos de apartamentos de forma escalonada evitando o movimento de terra excessivo

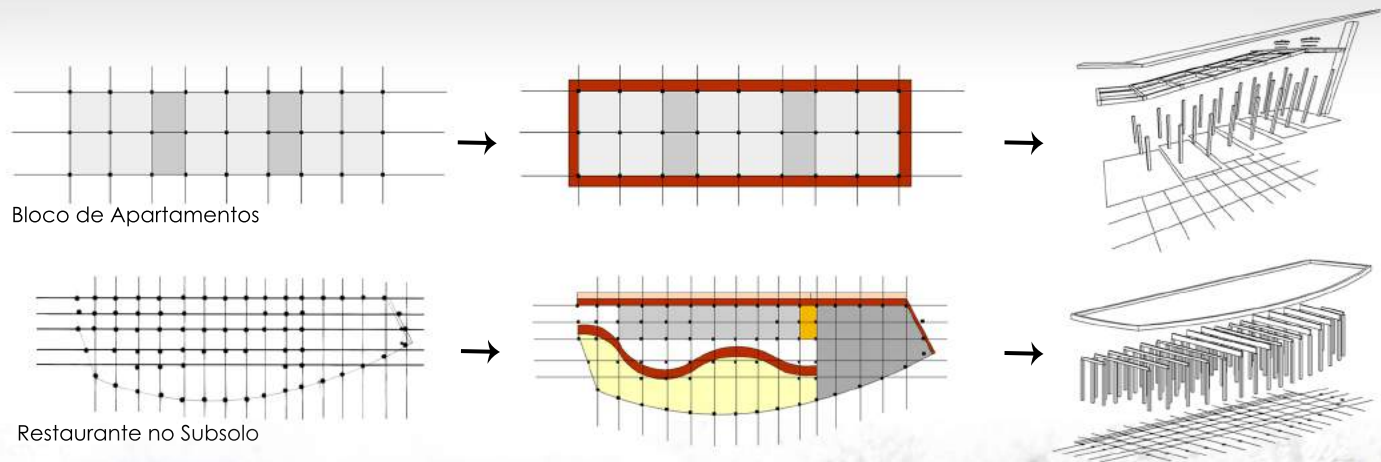
Utilização de materiais naturais e da própria cidade

Integração com a natureza





Esquema estrutural





Apartamento Conjugado

Apartamento para deficientes físicos

Suíte

Apartamento Tipo

Para proporcionar ao cliente uma experiência agradável e única, a idéia do traçado em forma orgânica garante uma leveza ao caminhar pelo hotel, sendo assim o cliente anda como que em uma trilha até chegar a sua unidade hoteleira.

O setor de hotelaria é composto por 58 unidades hoteleiras divididas em 10 blocos distribuídos e assentados sobre as curvas de nível de maneira ajustada e orgânica, privilegiando aos hóspedes o acesso a cidade e ao Parque Ambiental de acesso público que fica logo ao lado do terreno.

