

Estudante:
Hevelyn Rodrigues Rosendo

Orientador:
Rodrigo Santana

Linhas Musicais

Sede de Música e Artes do Projeto Criar e Tocar

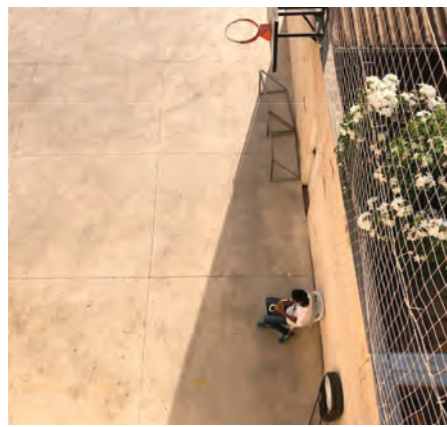
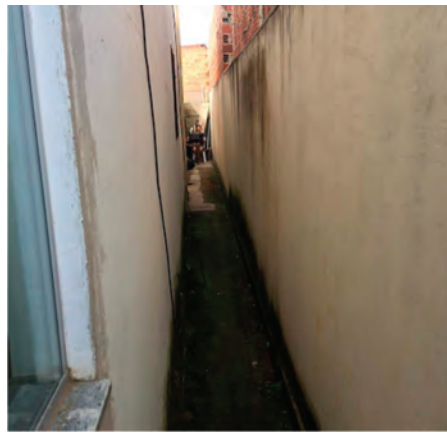


O Projeto Criar e Tocar foi fundado na cidade de Anápolis no ano de 2005 pela professora e musicista Marisa Espindola, e é baseado em experiência da Universidade Presbiteriana Mackenzie, de São Paulo, que propicia a formação artística profissional, além de possuir aspecto social.

O Projeto visa a inserção social de crianças e adolescentes, entre 9 a 17 anos em vulnerabilidade social, por meio do aprendizado de música e artes plásticas.

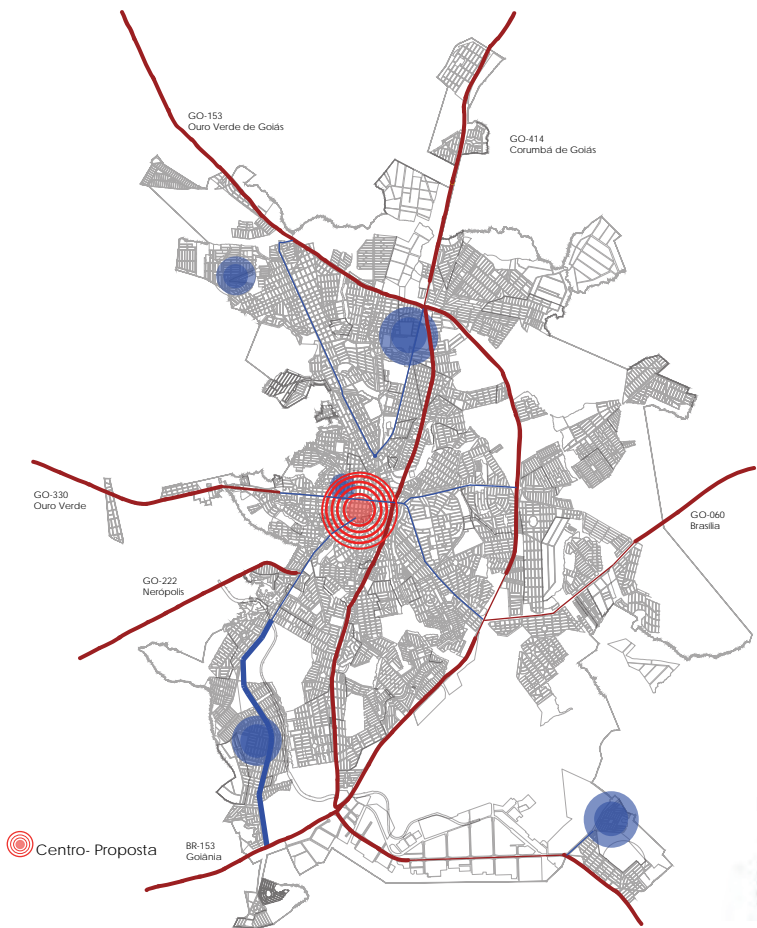
Esse Projeto acontece na cidade de Anápolis e conta com cinco núcleos que são localizados em bairros afastados, onde existe uma dificuldade social, e sócio cultural.

Um dos objetivos principais além do aspecto de inclusão social, é inserir o aprendizado da música clássica e contemporânea através de instrumentos que compõem uma Orquestra.



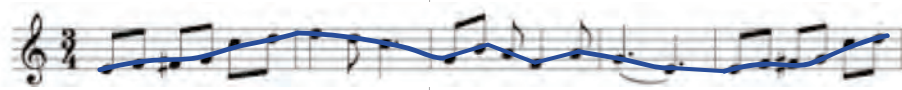
Todos os núcleos funcionam em locais emprestados, como Igrejas e também na UniEVANGÉLICA, e isso acarreta várias dificuldades como infraestrutura inadequada, poucas salas de aula e improvisadas sem conforto acústico, espaços pequenos para o depósito de instrumentos, sem espaços de convivência, materiais e espaços improvisados para o estudo, e também a falta de segurança, pois os ambientes emprestados recebem outras pessoas durante todo o dia.





Terreno

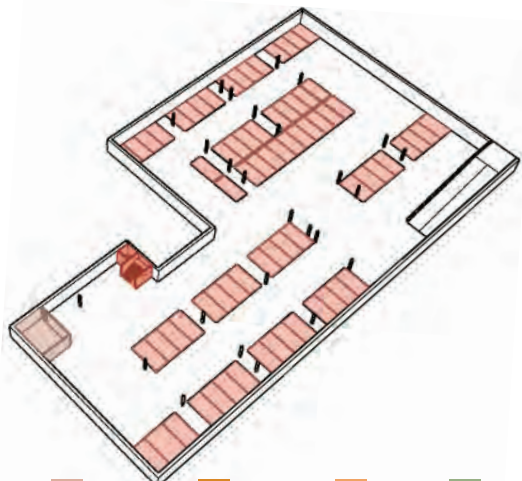
Movimento:



Ritmo:



+



Existem várias coisas em comum entre a música e a arquitetura, como textura, cheios e vazios, harmonia, e dentre essas características, existe também o movimento e o ritmo em comum. Na arquitetura, o ritmo pode ser compreendido através da regularidade em meio as mudanças, e o movimento pode ser facilmente entendido quando se vê planos inclinados, curvas, diferentes alturas, entre outros. Já na música, o ritmo é marcado por um tempo contínuo, e como na arquitetura, também há uma regularidade entre mudanças, e o movimento é visto nas transições de diferentes notas que compõem uma partitura e também é visto entre as dinâmicas que existem na música. A partir disto, e levando em consideração as cinco linhas de uma pauta musical, foram criados cinco módulos lineares de diferentes alturas, para a criação do volume da nova Sede.

- Público
- Serviços
- Música
- Artes
- Convivência
- Circulação Vertical
- Circulação Horizontal
- Estacionamentos

