

Acadêmica: Nayana G. Morais  
Orientador: Alexandre R.  
Gonçalves

# **Novo Estádio**

Jonas Ferreira Alves  
Duarte-Anápolis/GO



Imagem do Estádio Jonas Duarte Fonte: José Carlos Potenciano.



Anápolis Futebol Clube 1989: 13º colocado no Campeonato Goiano.  
Fonte: futeboldegoyaz.com.br



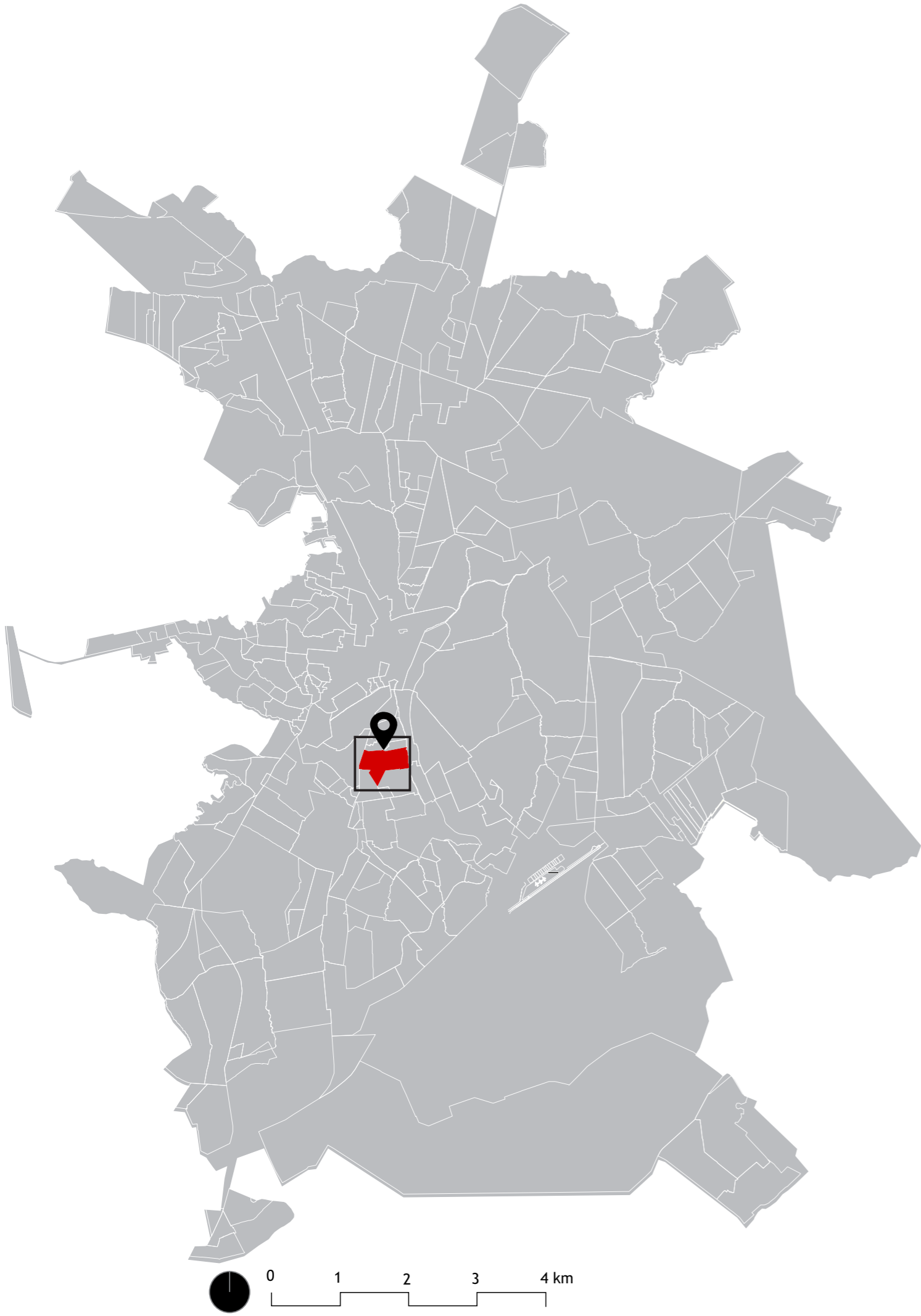
Anapolina Vice Campeã da Taça de Prata 1981, no Estádio Jonas Duarte  
Fonte: aanapolina.com.br



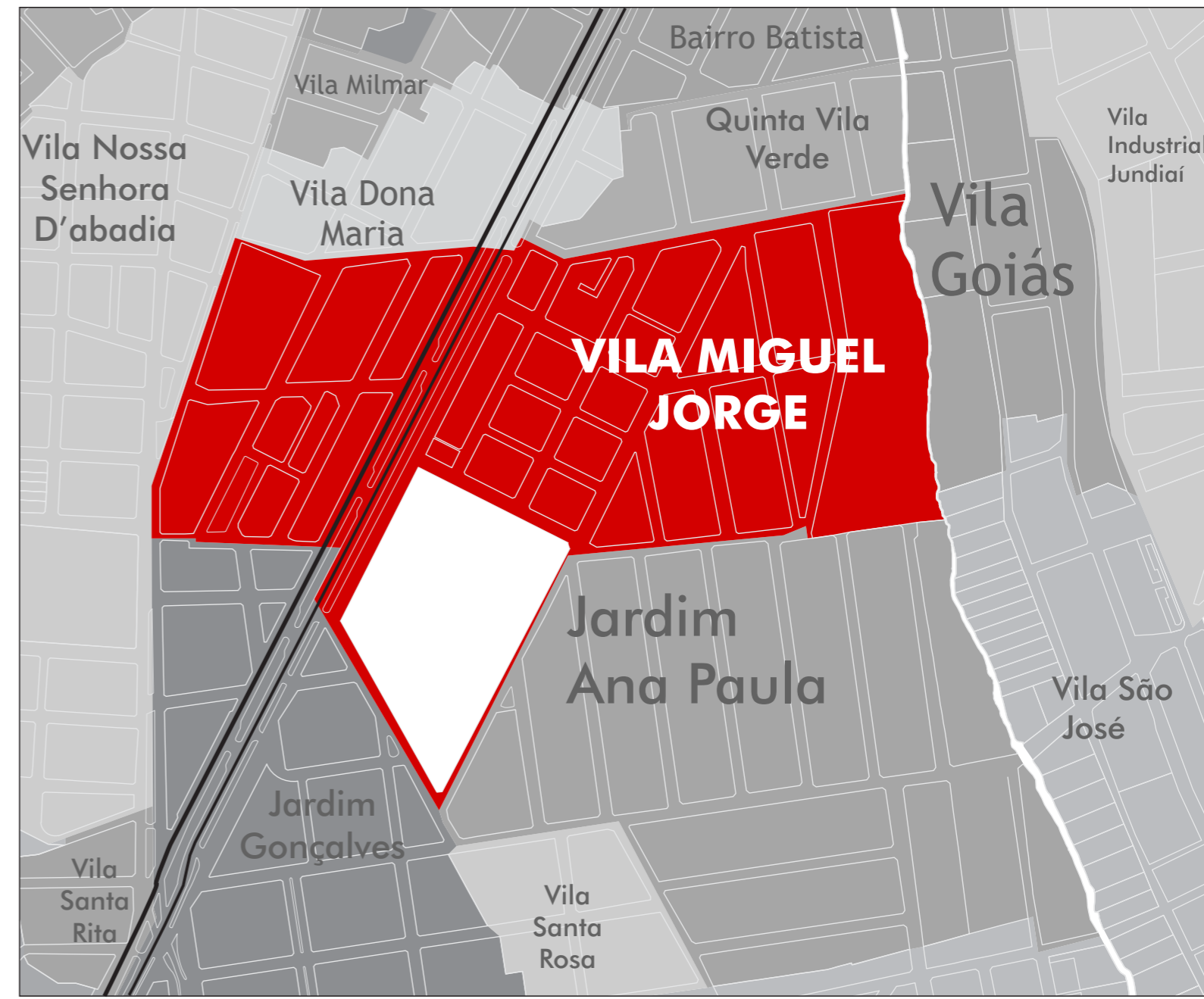
## O CLÁSSICO: RUBRA x GALO



- Resgatar a relação dos torcedores X futebol anapolino



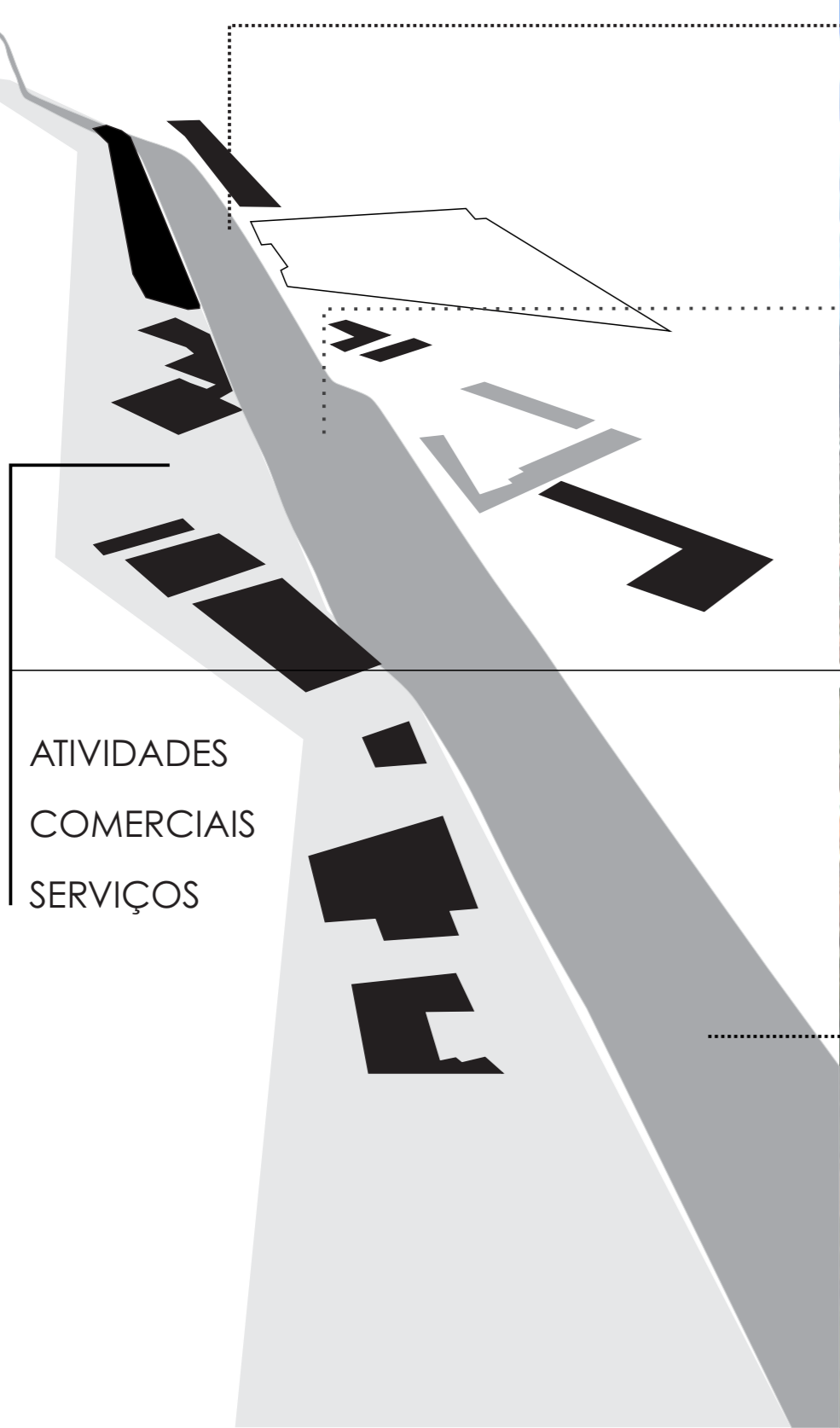
Localização da região da área escolhida dentro do perímetro urbano de Anápolis  
 Fonte: Plano Diretor participativo de Anápolis 2005/2006.  
 Edição: Autor.



ESTÁDIO JONAS  
DUARTE

QUARTEL DA POLÍCIA  
MILITAR

AVENIDA BRASIL



ATIVIDADES  
COMERCIAIS  
SERVIÇOS



Imagem aérea do Estádio Jonas Duarte Fonte: José Carlos Potenciano.



Foto da Rua 13 , ocupada na maioria por auto-escolas e despachantes.  
Fonte: Nayana Morais, 2016.







Foto da feira livre visto da Avenida Brasil Sul, evidenciando que a feira se estende por toda fachada principal do Estádio.  
Fonte: Nayana, 2016.



Maquete eletrônica do novo espaço para feira livre.  
Fonte: Nayana, 2017.



Nos anos 60, o futebol de Anápolis dominava Goiás. Veia

UM RECOLHIMENTO

Recolhime  
o Anápo

# ESTÁDIO

# CUPERAR



# POTENCIALIZAR O LUGAR

os torcedores  
novos públicos  
conforto

espaço público de  
qualidade aliado  
ao novo estádio.

Memória  
HISTÓRIA

# [RE]



Em ritmo frenético, Anápolis trabalha 24 horas por dia para concluir o estádio.

## Anápolis está eufórica, só fala em futebol

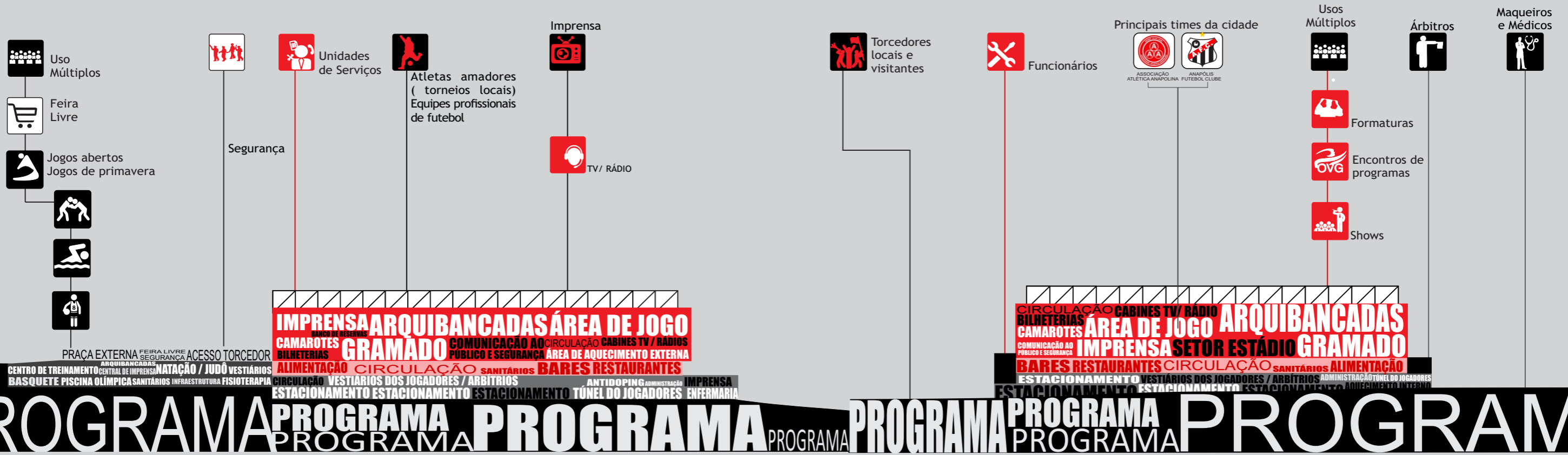
Ano passado, a CBD surpreendeu a Anapolina ao convidá-la para participar do Campeonato Brasileiro. Como o Estádio Jonas Duarte tinha capacidade para apenas 5 mil torcedores, a honra ficou para este Brasileiro, pois imediatamente foram providenciadas obras de ampliação do está-

gu. Ao fim de um mês e diante de alguns maus resultados, resolveram despedi-lo, substituindo-o por Jaiton Santos, antes auxiliar-técnico do Goiás.

O elenco está em processo de formação, não se pode nem mesmo garantir que o time-base para a disputa seja o mesmo da ficha. Embora os anapolinos vejam com otimismo a presença do seu time na festa, garantindo que sua campanha não poderá (e nem poderia) ser pior do que as de Goiânia, Vila Nova e Goiás no último Brasileiro, a imprensa de Goiânia não leva muito a sério tais pretensões.

Anápolis pode surpreender num ponto: caso o estádio fique inteiramente pronto, suas rendas deverão ser muito boas.

Jayro Rodrigues



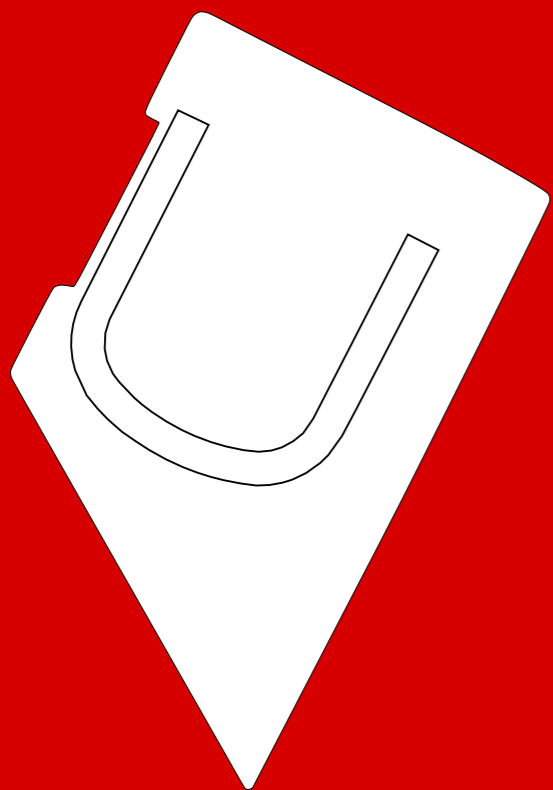
PROGRAMA PROGRAMA PROGRAMA PROGRAMA PROGRAMA PROGRAMA

BILHETERIA SALAS DE AULA CIRCULAÇÃO

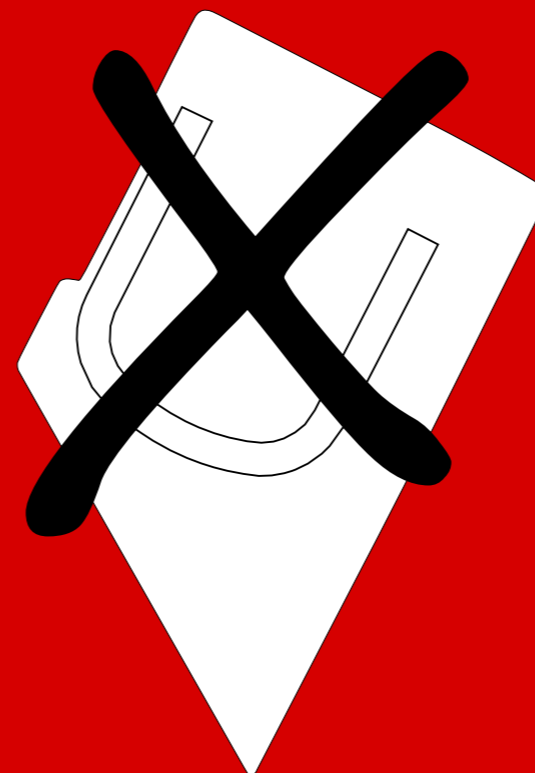
PISCINA OLÍMPICA ARQUIBANCADAS CENTRAL DE IMPRESA

CENTRO DE TREINAMENTO FISIOTERAPIA VESTIÁRIOS NATAÇÃO / JUDÔ / BASQUETE

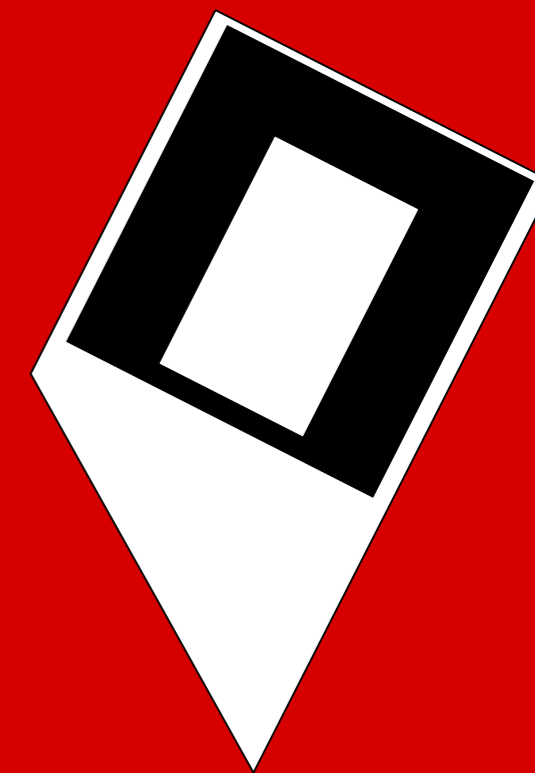
PROGRAMA PROGRAMA PROGRAMA PROGRAMA



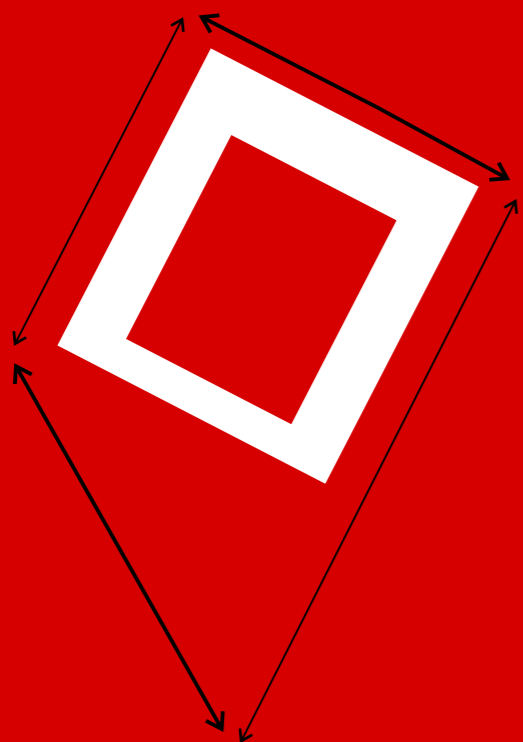
**ESTÁDIO ANTIGO**



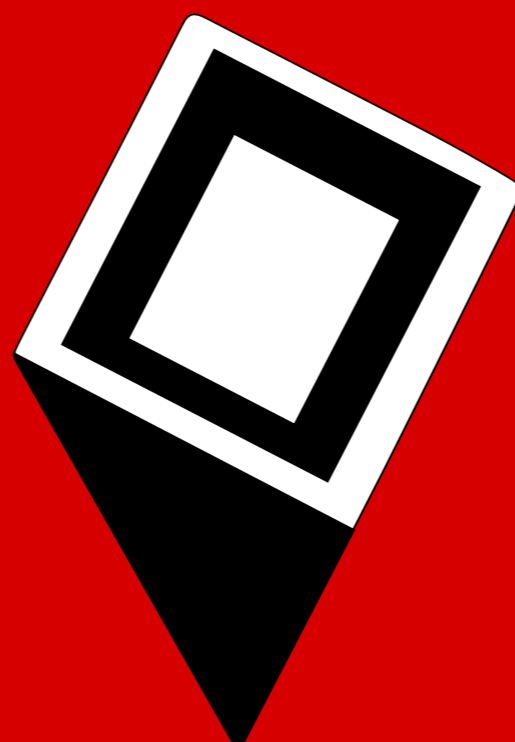
**DEMOLIÇÃO DO  
ATUAL PRÉDIO**



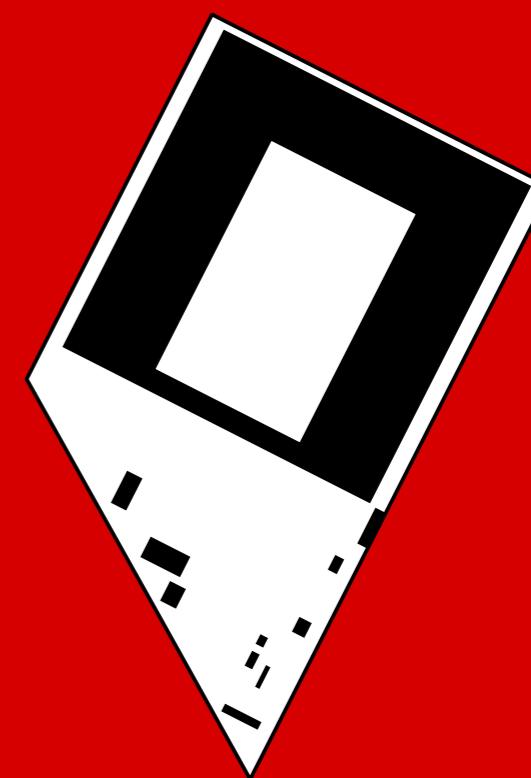
**NOVO PROJETO.  
COM APROPRIAÇÃO DO  
ENTORNO,  
RESPEITANDO O  
DESENHO DA QUADRA.**



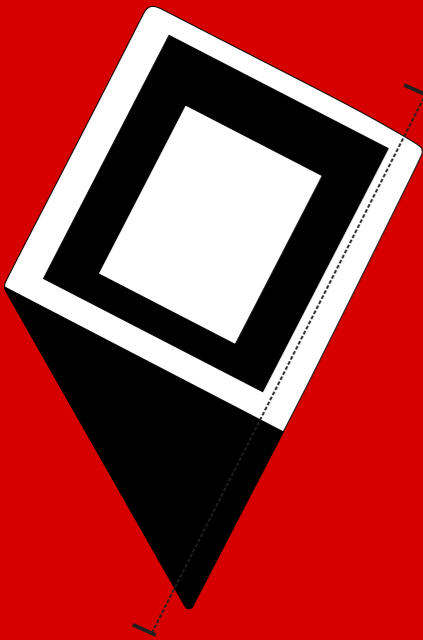
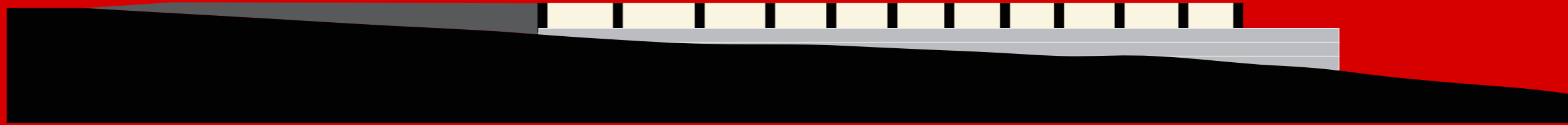
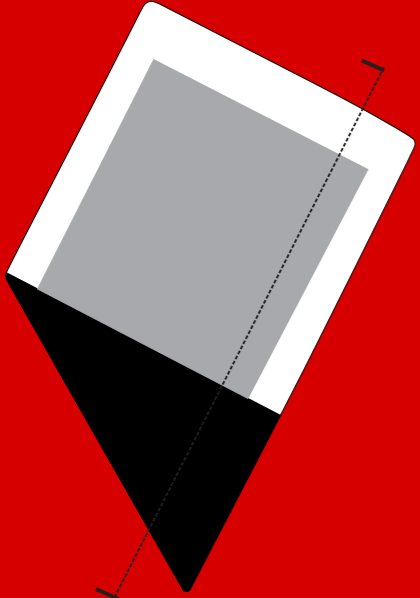
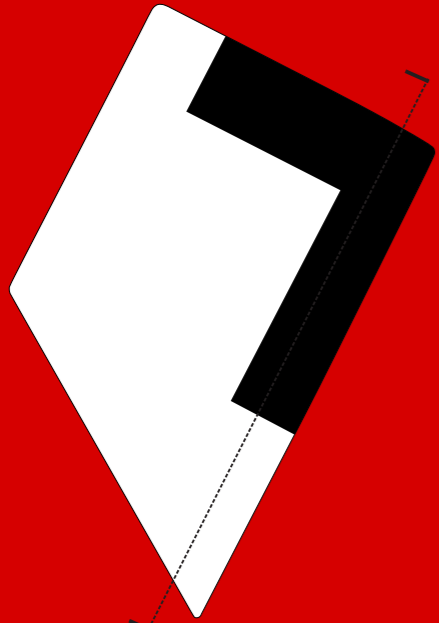
NOVOS USOS DE  
ESPAÇOS DE  
TRANSIÇÃO E LAZER  
PARA ATENDER O  
USUÁRIO.



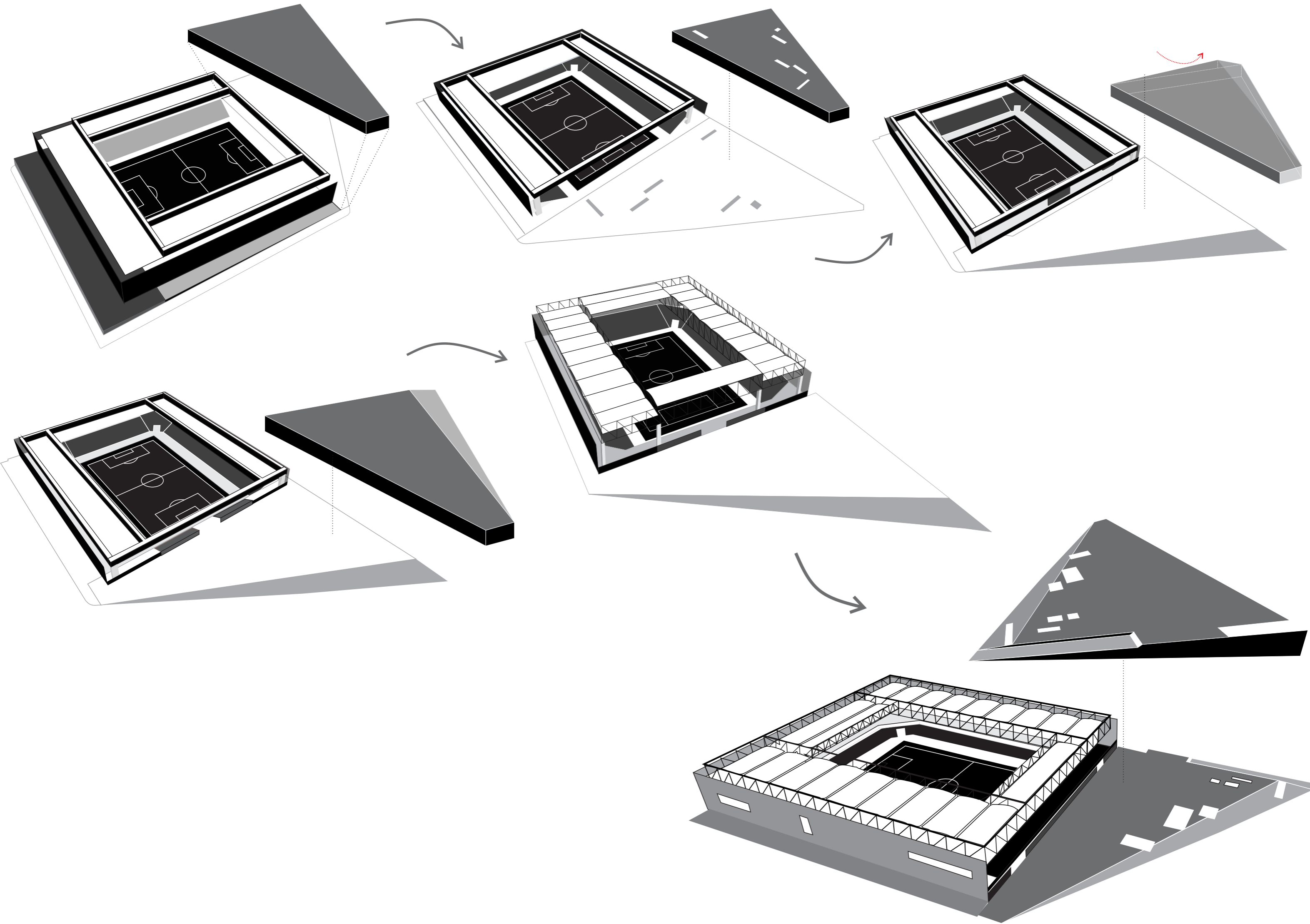
FRANJA DE  
REVITALIZAÇÃO.  
POTENCIAL PARA  
ESPAÇOS PÚBLICOS -  
COMUNIDADE /  
LAZER.

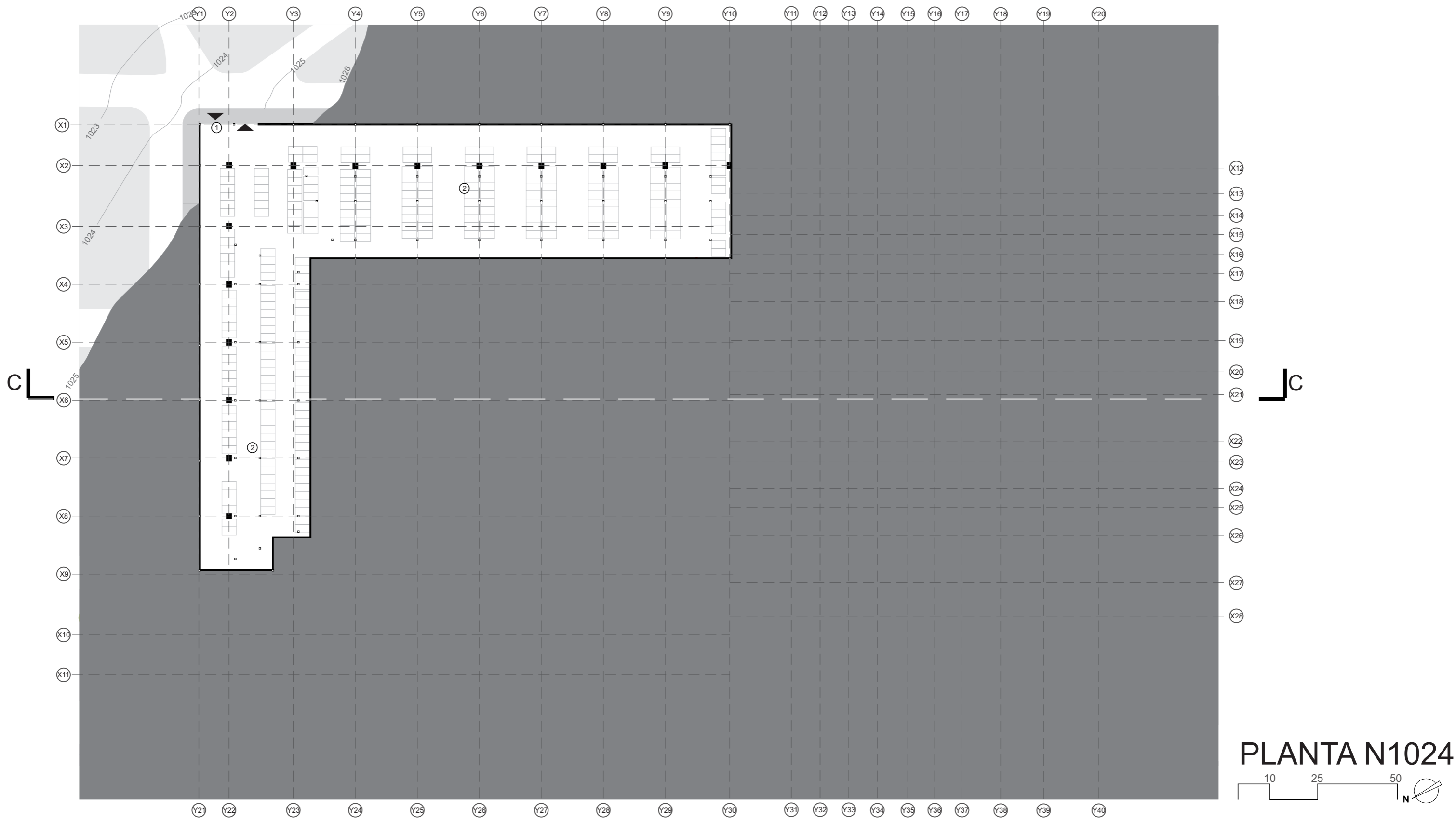


CENTRO DE  
TREINAMENTO.  
DIVERSIDADE  
ESPORTIVA.  
PRAÇA EXTERNA.

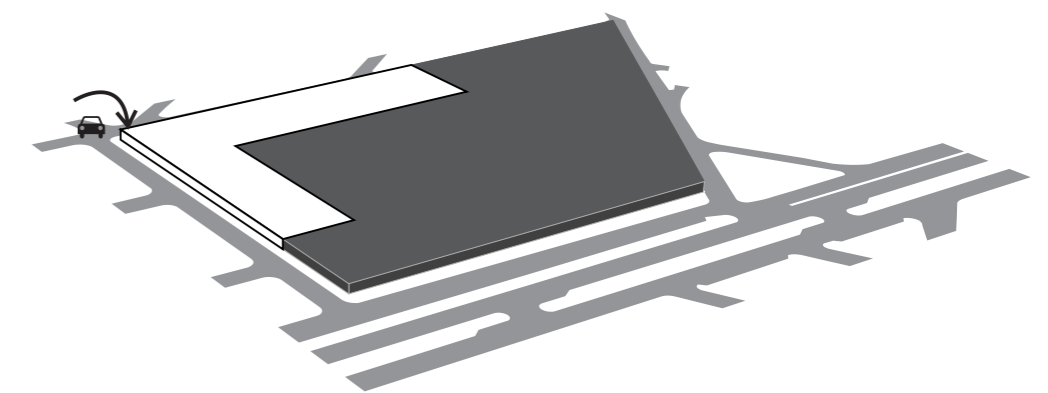
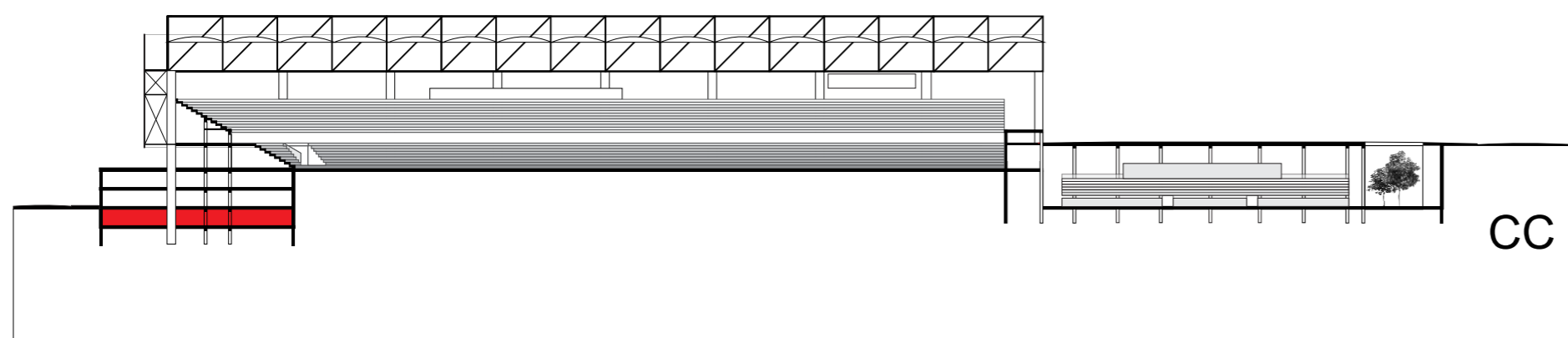
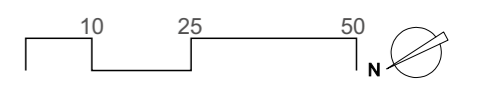








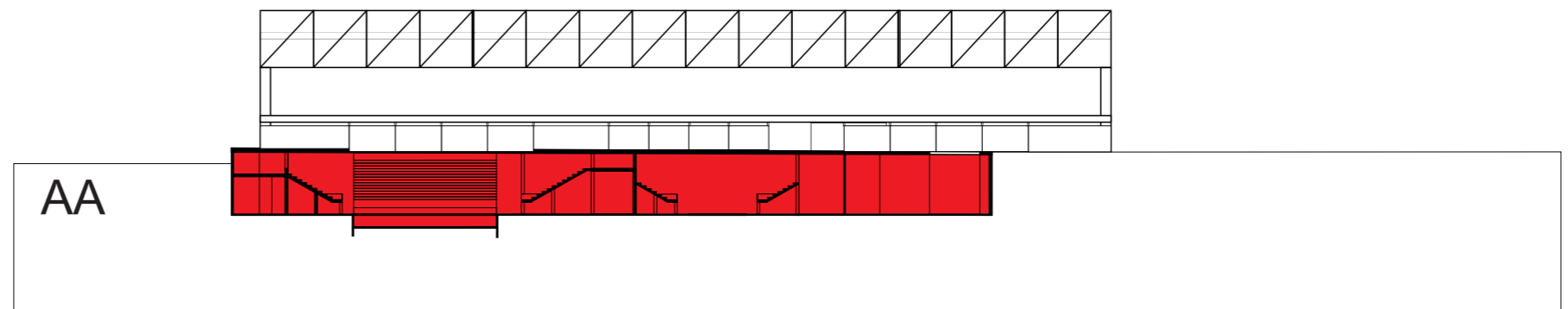
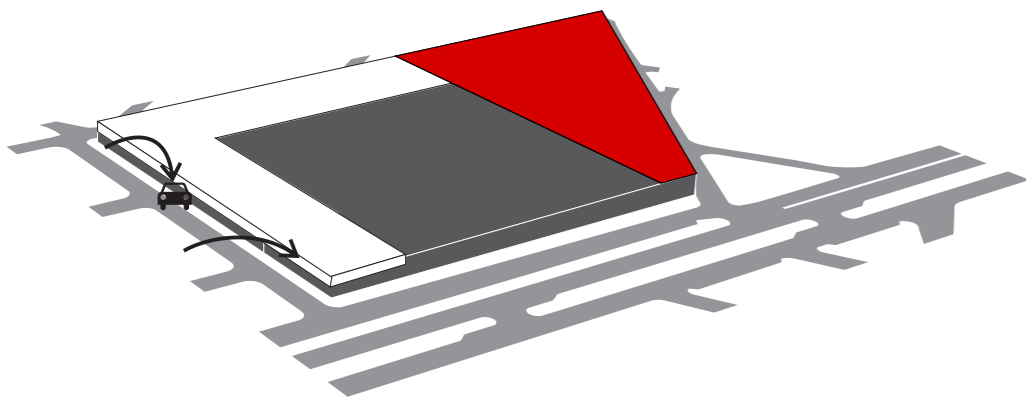
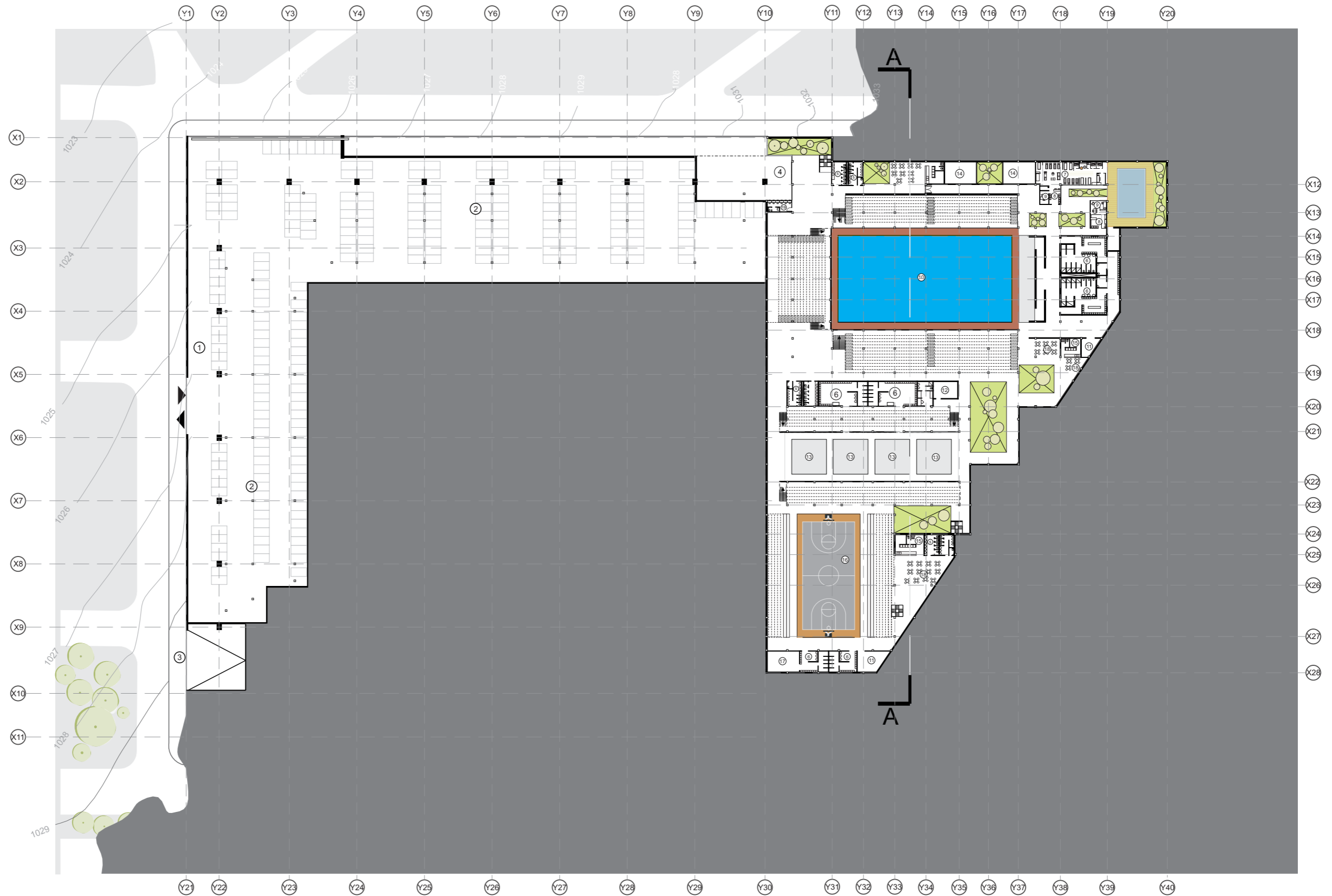
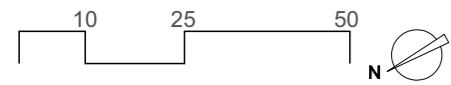
PLANTA N1024



# LEGENDA

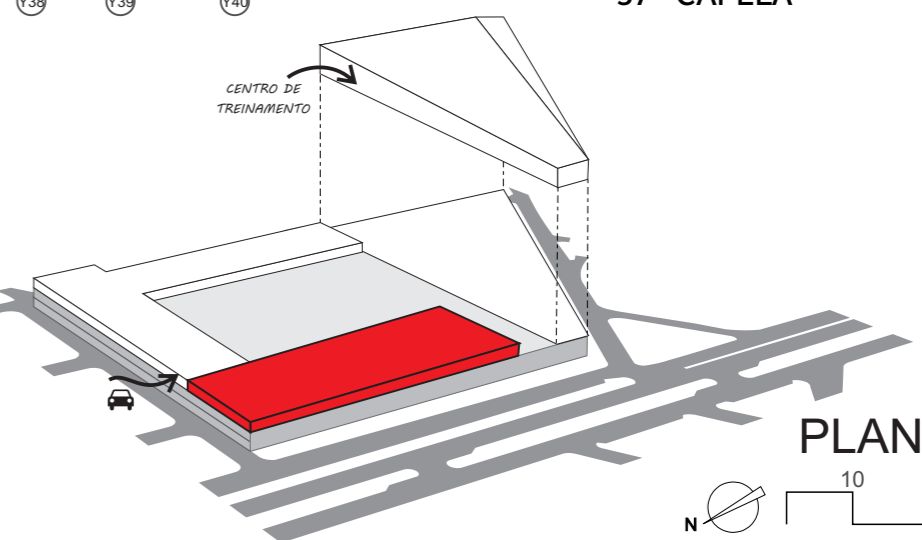
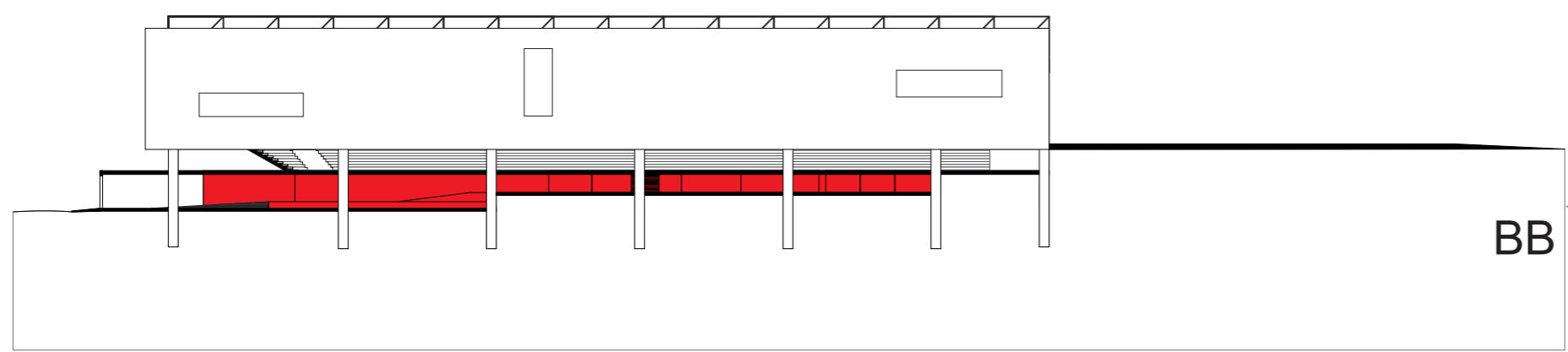
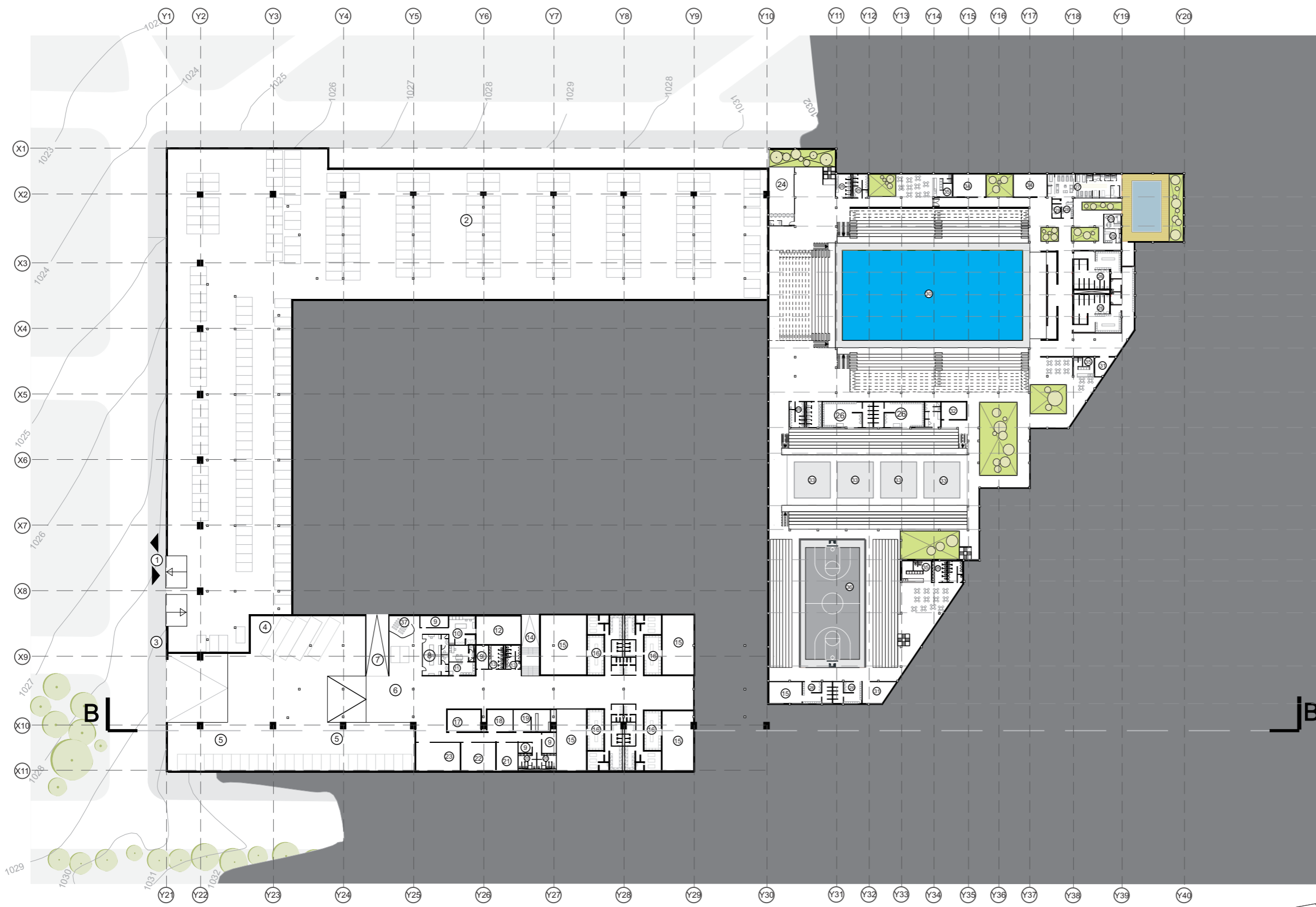
- 1- ACESSO DE VEÍCULOS
- 2- ESTACIONAMENTO
- 3- ACESSO DE JOGADORES/ IMPRENSA AMBULÂNCIA
- 4- ACESSO CENTRO DE TREINAMENTO
- 5- BANHEIROS PÚBLICO
- 6- VESTIÁRIO
- 7- FISIOTERAPIA
- 8- SALA DE ESPERA
- 9- ATENDIMENTO MÉDICO
- 10- PISCINA OLÍMPICA
- 11- DEPÓSITO
- 12- SALA DOS PROFESSORES
- 13- TATAMES
- 14- SALAS DE AULAS
- 15- CAFETARIA/ LANCHONETE
- 16- QUADRA DE BASQUETE
- 17- AQUECIMENTO JOGADORES
- 18- ALIMENTAÇÃO
- 19- BILHETERIA

# PLANTA N1027

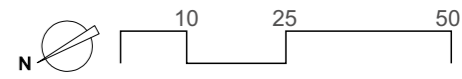


LEGENDA

- 1- ACESSO DE VEÍCULOS
- 2- ESTACIONAMENTO
- 3- ACESSO DE JOGADORES/  
IMPRESA AMBULÂNCIA
- 4- ESTACIONAMENTO ÔNIBUS
- 5- ESTACIONAMENTO IMPRESA /  
ADM. ESTÁDIO
- 6- ZONA MISTA
- 7- ACESSO AMBULÂNCIA
- 8- ENFERMARIA
- 9- DEPÓSITO
- 10- VESTIÁRIO DOS ÁRBITROS
- 11-ANTIDOPING
- 12- AQUECIMENTO ÁRBITROS
- 13- SANITÁRIO
- 14- TÚNEL DOS JOGADORES
- 15- AQUECIMENTO JOGADORES
- 16- VESTIÁRIO DOS JOGADORES
- 17- DIREÇÃO
- 18- ADMINISTRAÇÃO
- 19- COPA/COZINHA
- 20- SANITÁRIO FUNCIONÁRIOS
- 21- TESOURARIA
- 22- REUNIÃO
- 23- SECRETÁRIA
- 24- ACESSO CENTRO DE  
TREINAMENTO BILHETERIA
- 25- BANHEIROS PÚBLICO
- 26- VESTIÁRIO
- 27- FISIOTERAPIA
- 28- SALA DE ESPERA
- 29- ATENDIMENTO MÉDICO
- 30- PISCINA OLÍMPICA
- 31- DEPÓSITO
- 32- SALA DOS PROFESSORES
- 33- TATAMES
- 34- SALAS DE AULAS
- 35- CAFETARIA/ LANCHONETE
- 36- QUADRA DE BASQUETE
- 37- CAPELA

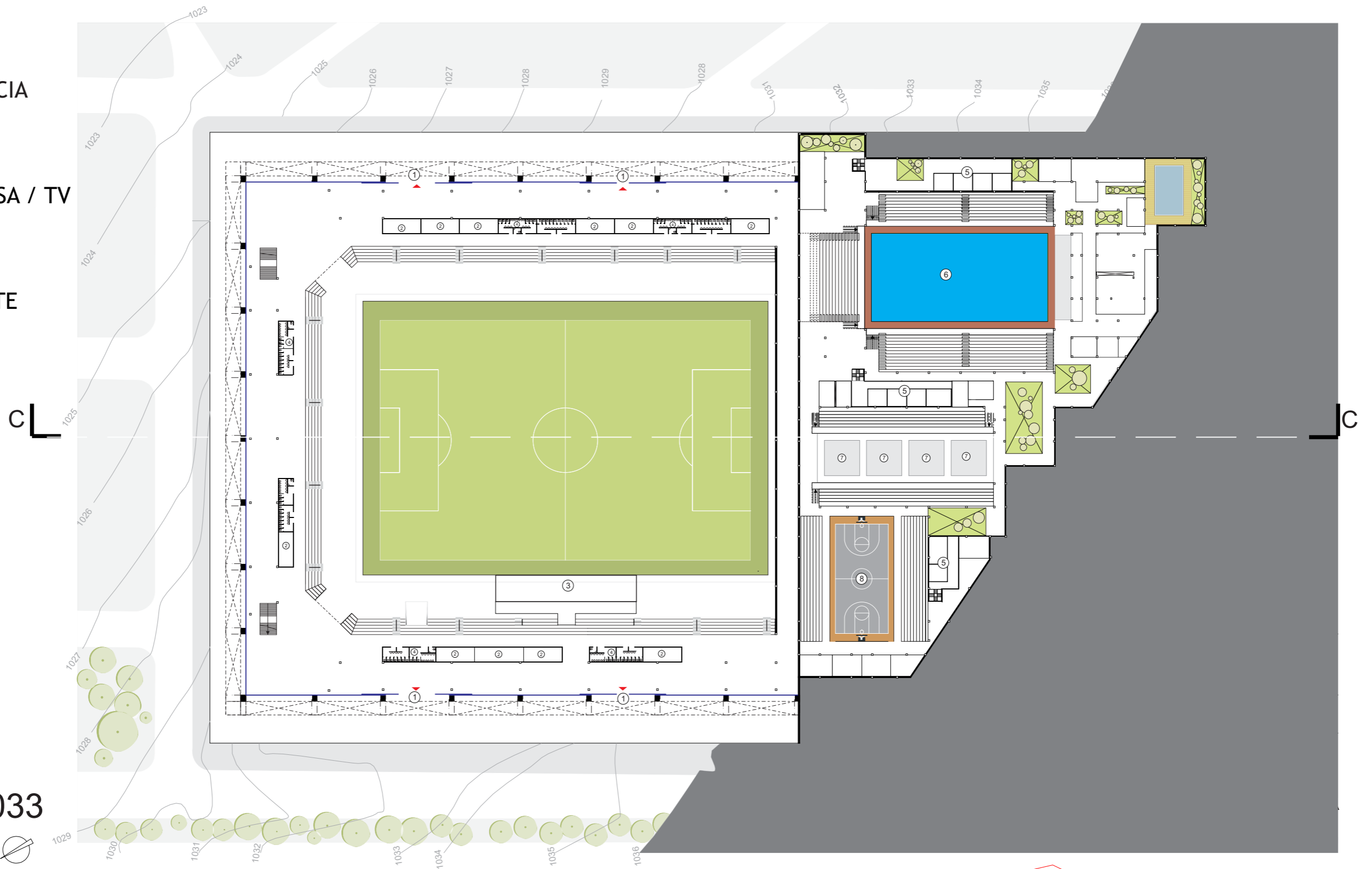


PLANTA N1030

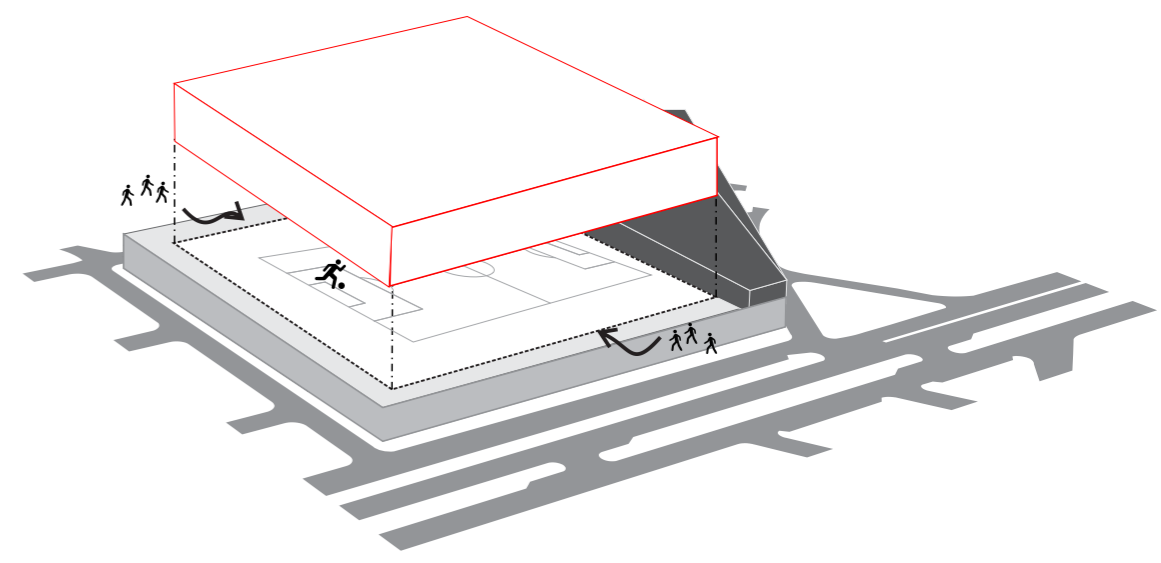
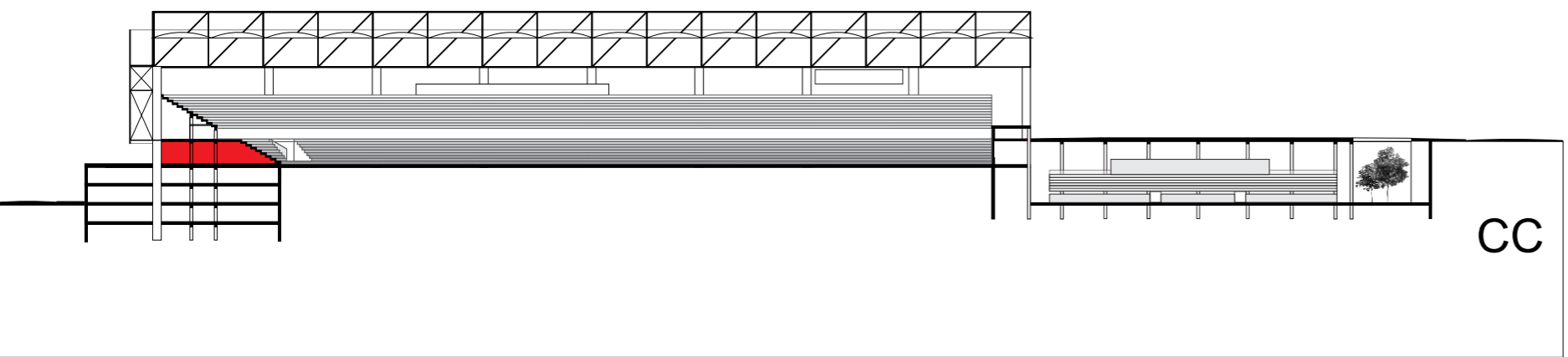
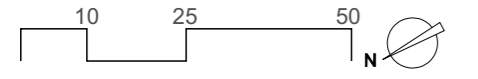


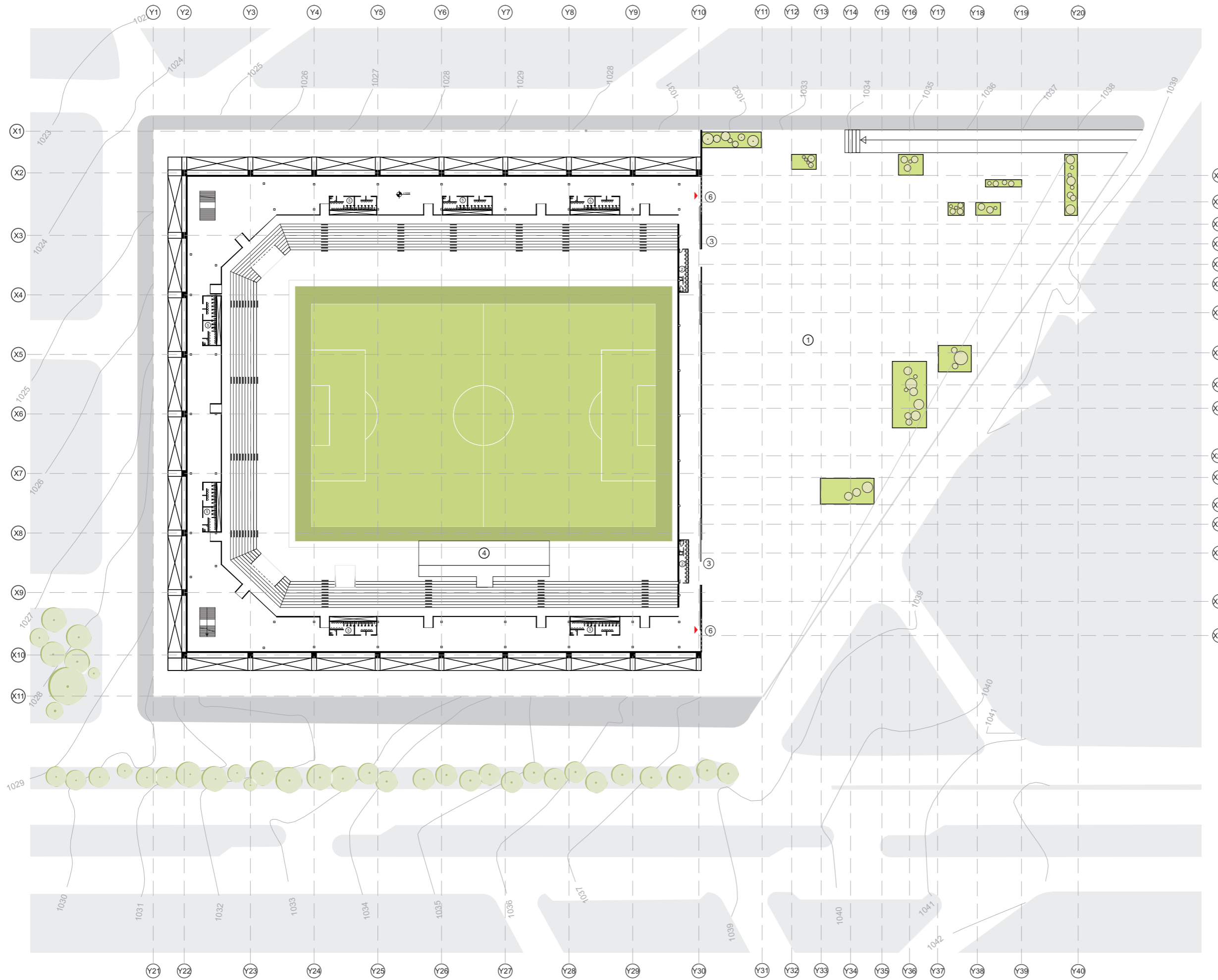
# LEGENDA

- 1- SAÍDAS DE EMERGÊNCIA
- 2-BAR/ LANCHONETES
- 3- ÁREA TÉCNICA
- 4- SANITÁRIOS
- 5- CENTRAL DE IMPRENSA / TV RÁDIO
- 6- PISCINA OLÍMPICA
- 7- TATAMES
- 8- QUADRA DE BASQUETE



## PLANTA N1033

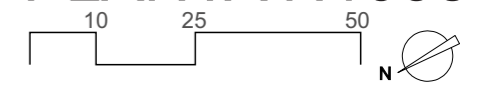




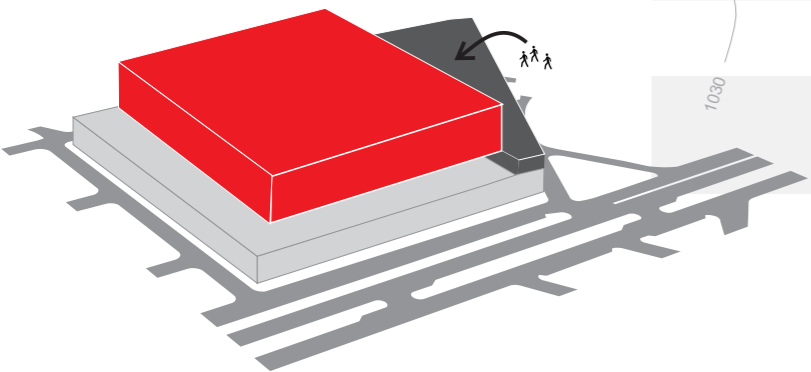
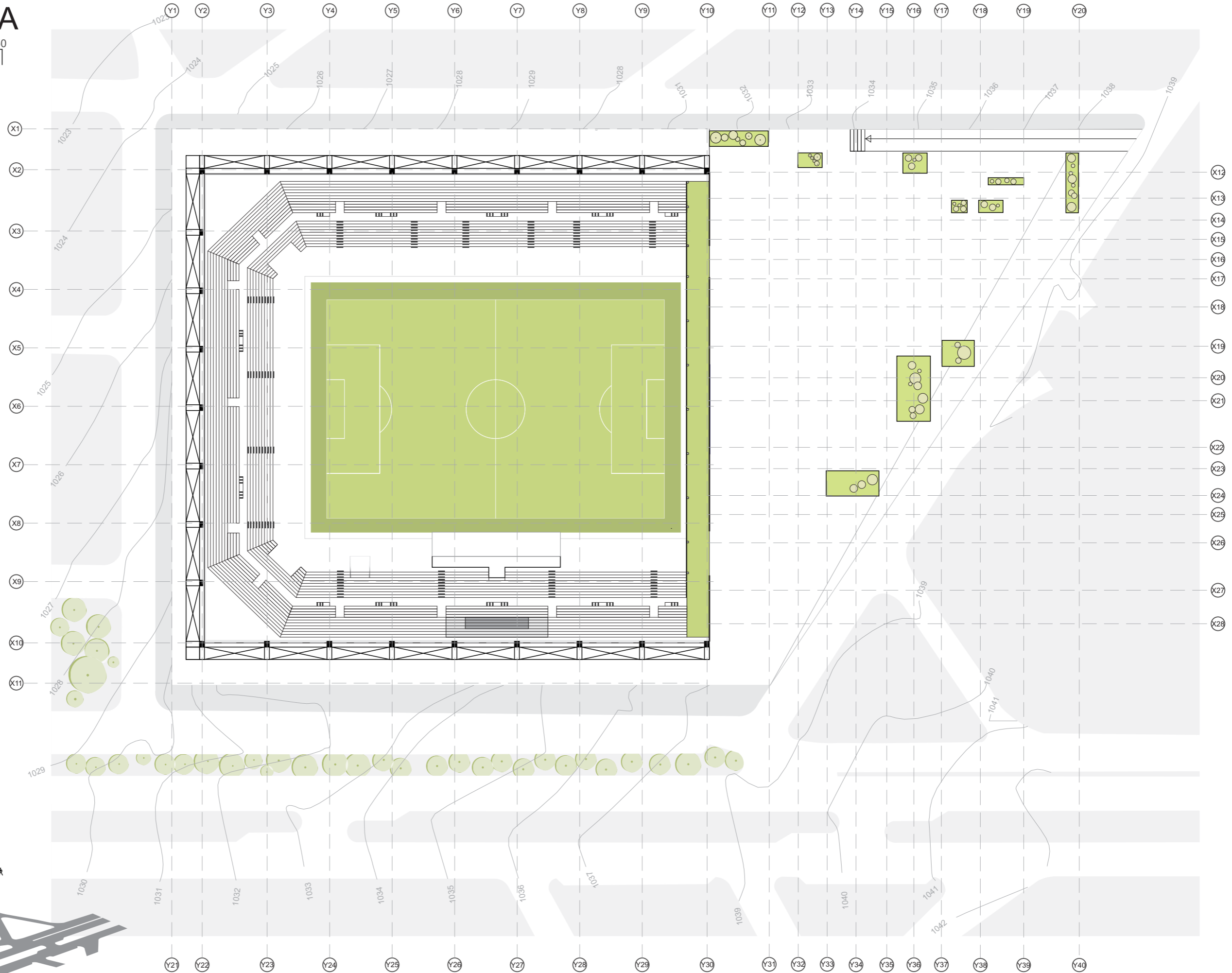
## LEGENDA

- 1- PRAÇA EXTERNA
- 2- BILHETERIA
- 3- ENTRADA PRINCIPAL DOS TORCEDORES
- 4- ÁREA TÉCNICA
- 5- SANITÁRIOS
- 6- SAÍDAS DE EMERGÊNCIA

## PLANTA N1038

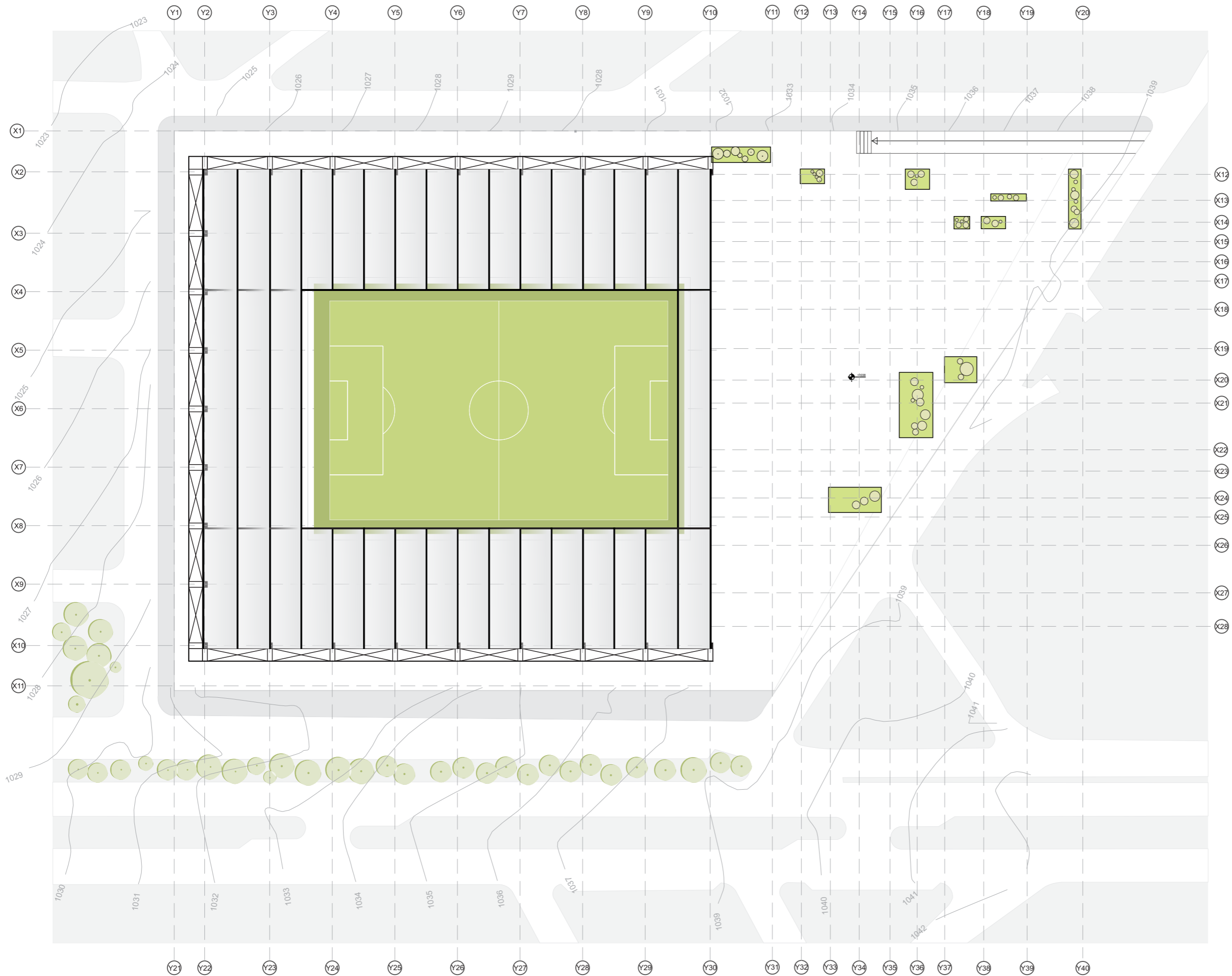


# ARQUIBANCADA

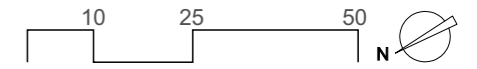






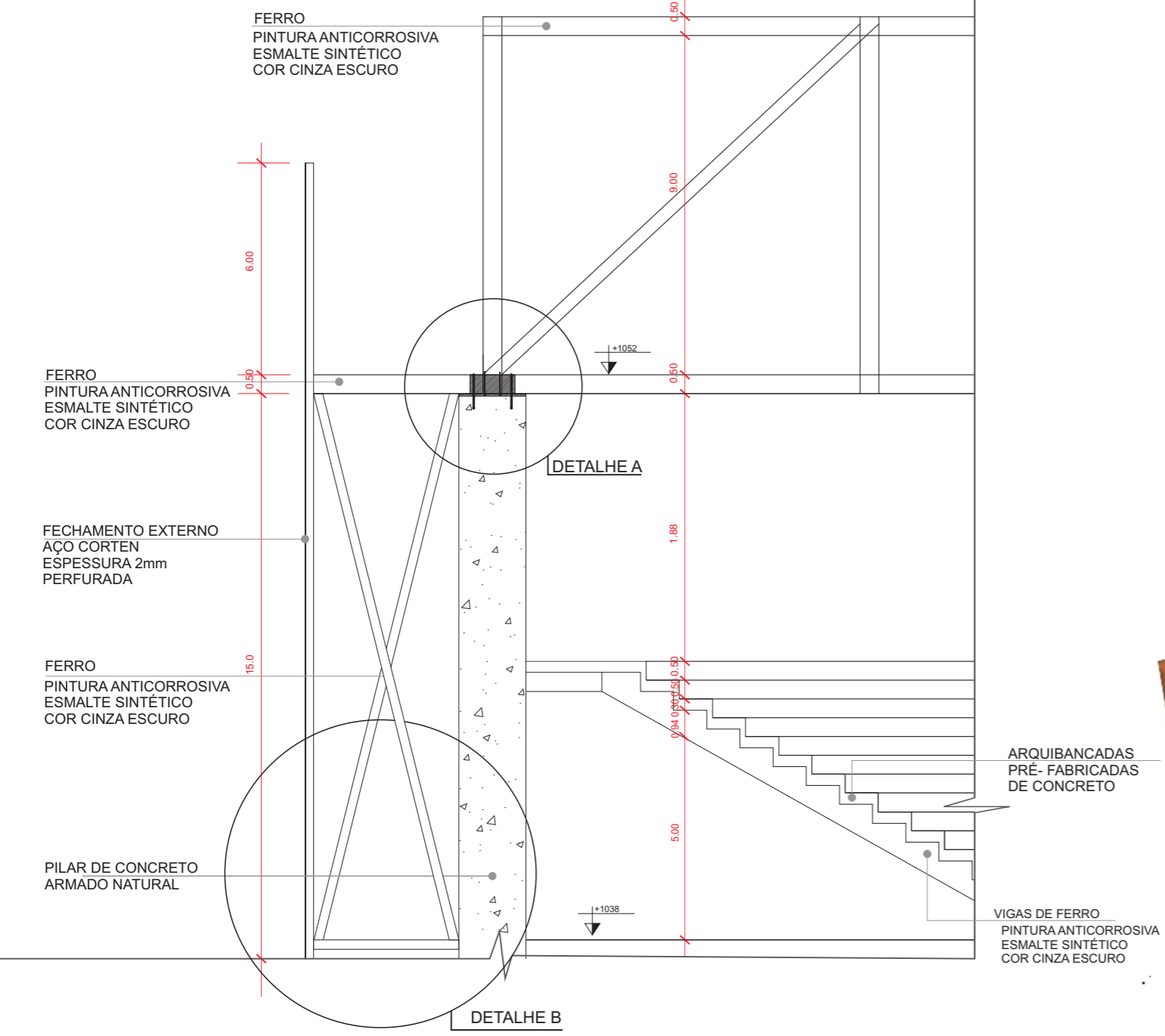


**PLANTA COBERTURA**

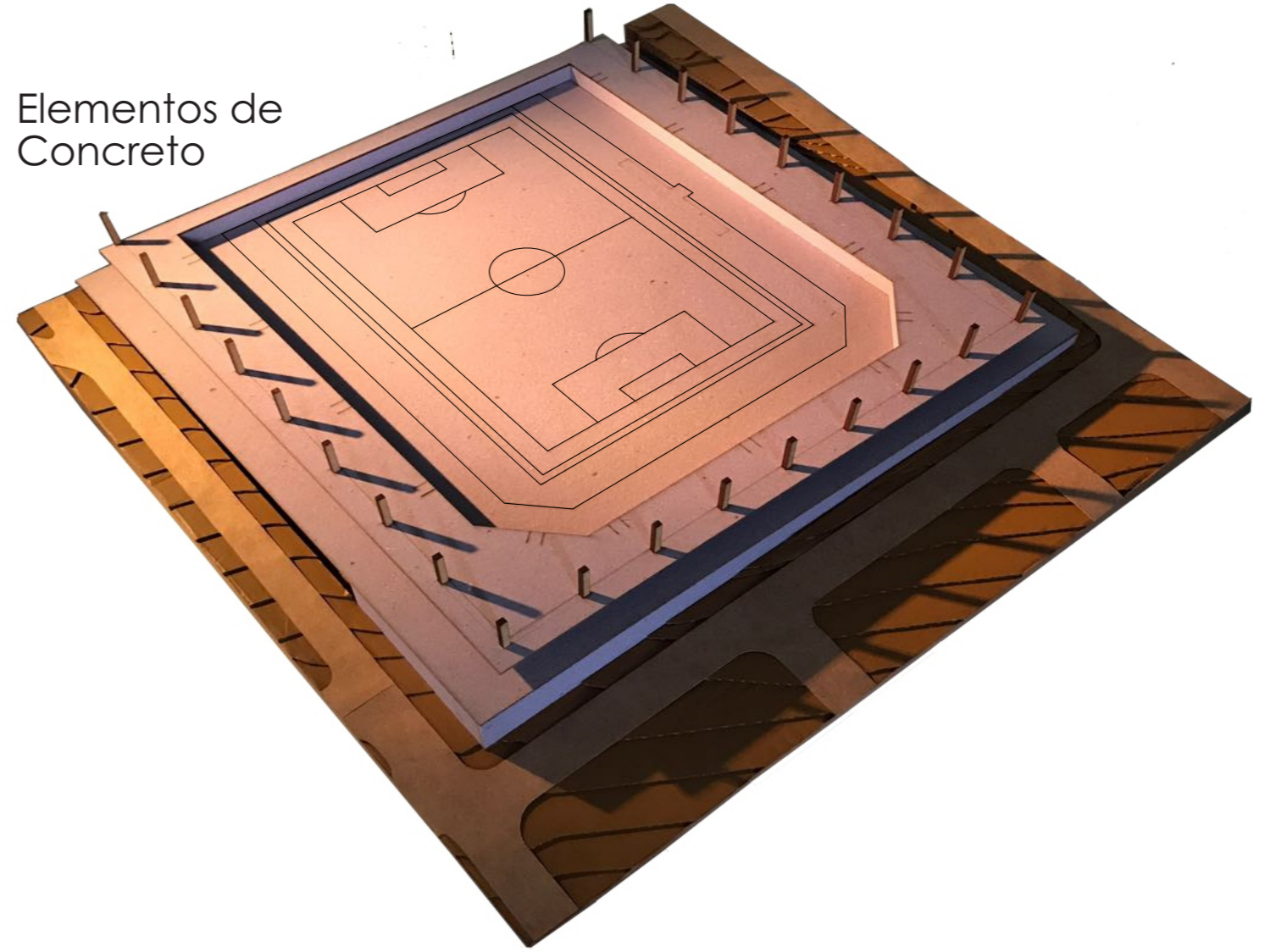


# ESTRUTURAÇÃO DO PROJETO

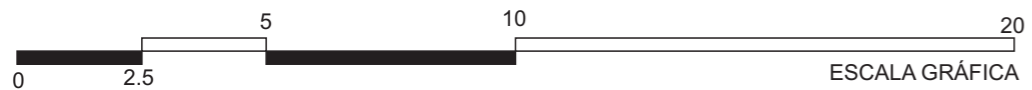
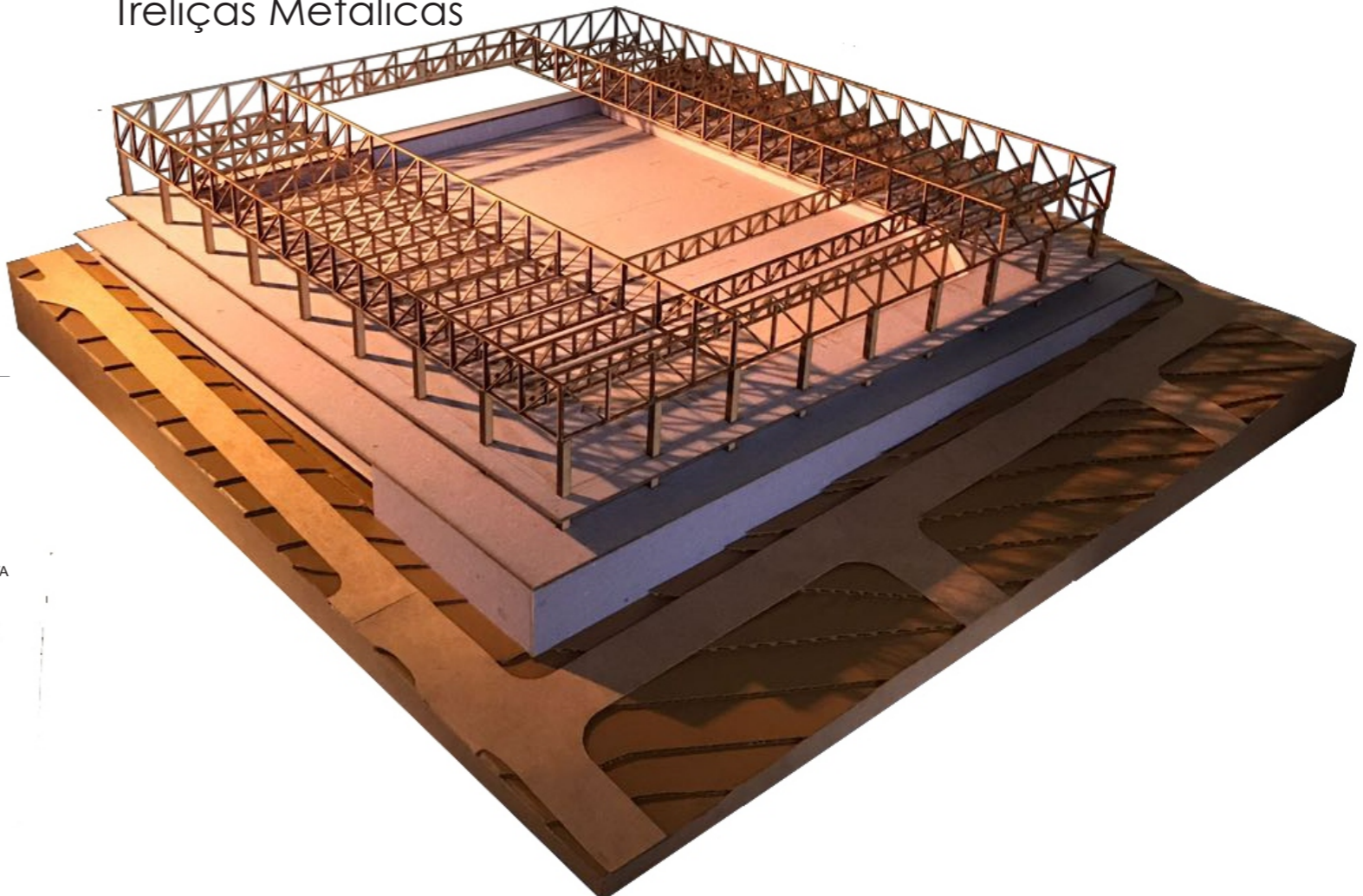
- Composição formal  
eficiência da segurança
- Concreto  
Aliado à estrutura metálica



Elementos de Concreto



Treliças Metálicas

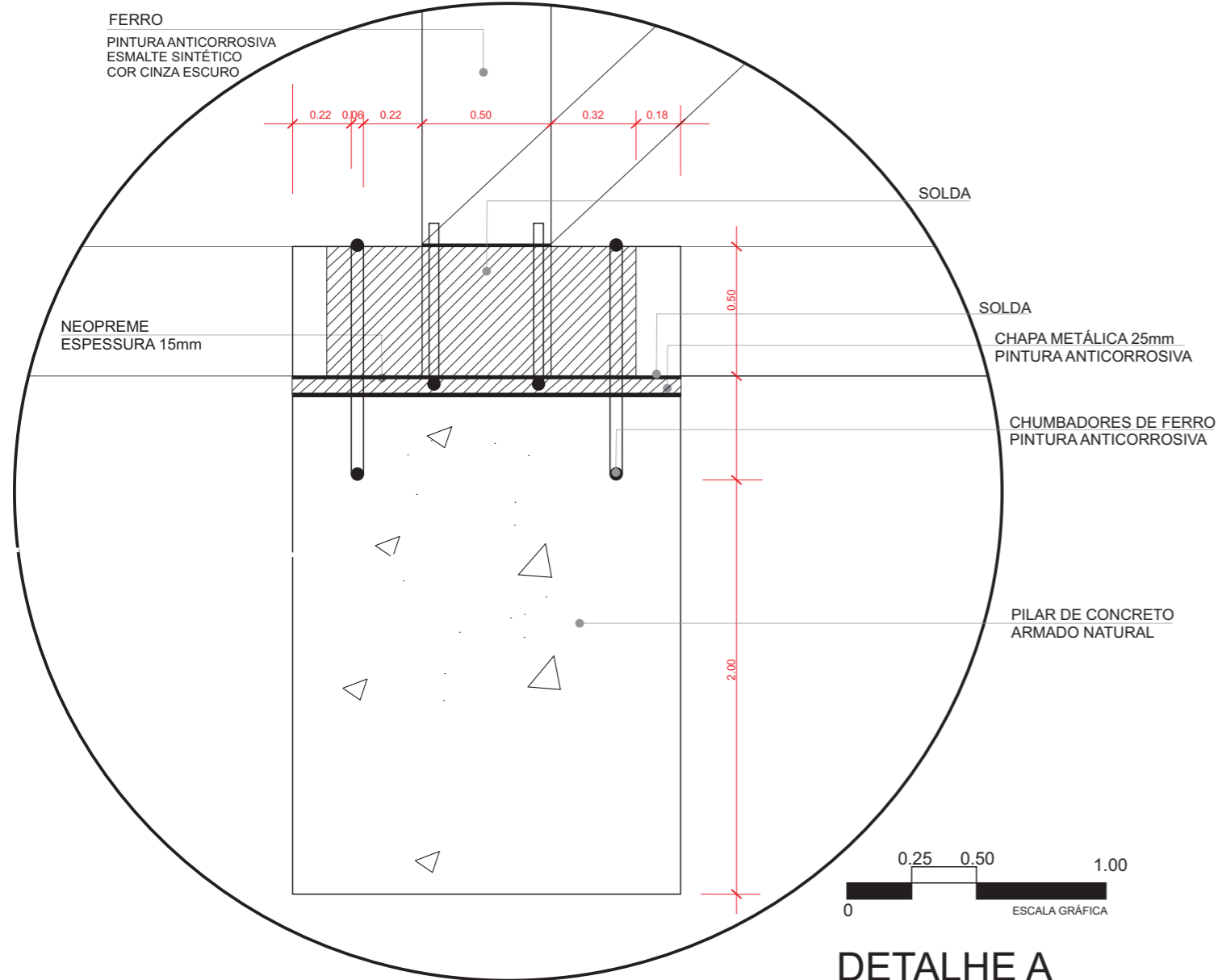


# Aço Corten

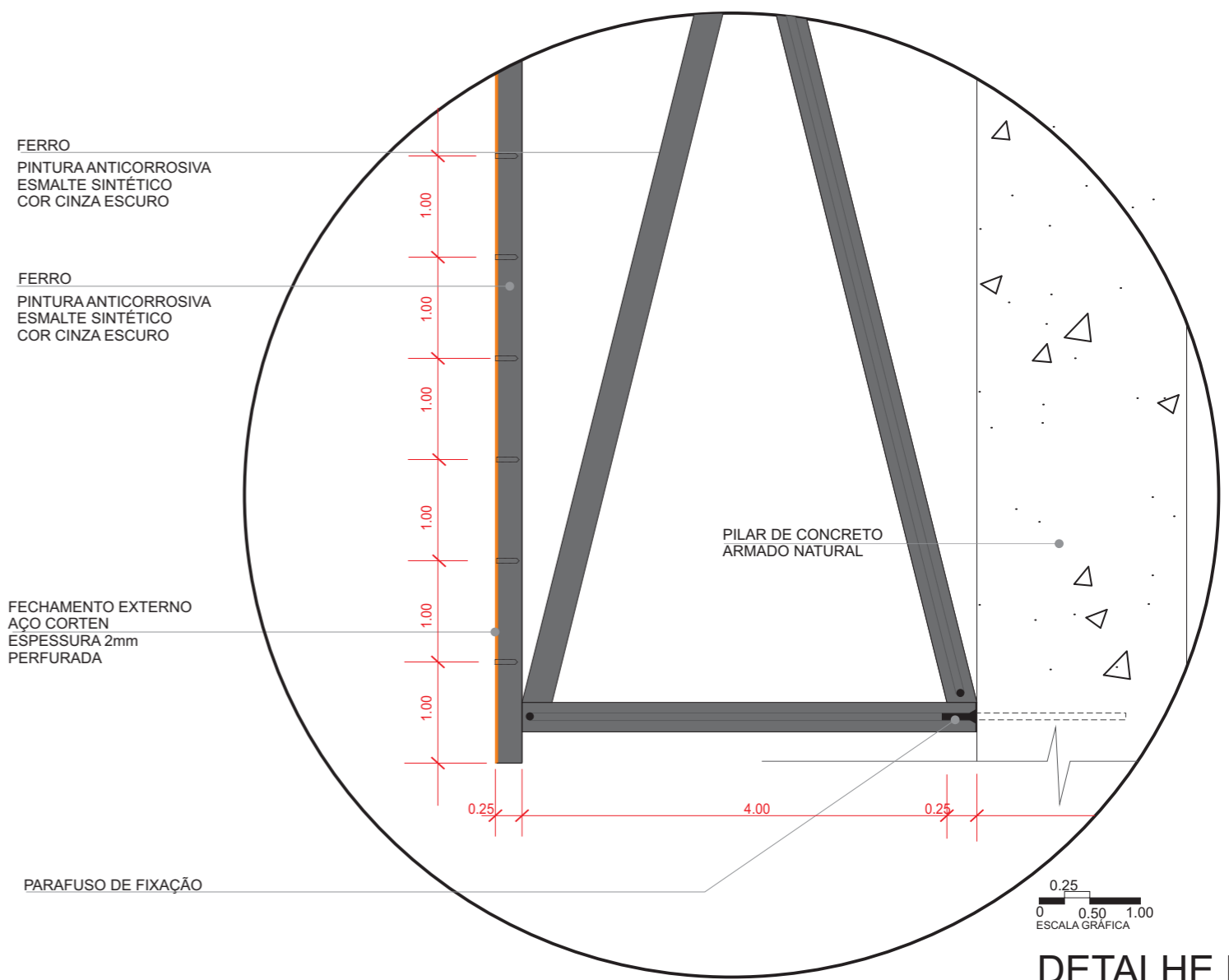
- demarcação dos ângulos das extremidades do estádio
  - linhas retas e a continuidade

- Aço x Elementos vazados x Estrutura

# Leveza



DETALHE A



DETALHE B



Obrigada!