

Estudante:
Thalita Thais G. Rodrigues Magalhães
Orientador:
Celina Fernandes Almeida manso

Parque do Mirante

Um novo Eixo de Conexão

A proposta geral desse projeto é fazer um Parque Linear que percorra de sudoeste a nordeste as margens do curso d'água do Rio das Antas na cidade de Anápolis.

O Rio possui 16 km de extensão, e um dos objetivos geral e a integração do rio com a cidade, deixando de ser apenas uma barreira, ressaltando como elemento importante para o contexto urbano.

O lugar escolhido para este projeto possui 1.200km, e a abrange um área de 100.000m², localizado no Bairro da Vila Góis em Anápolis.

O projeto trás consigo a importância da preservação ambiental, e a importância do urbanismo para as pessoas e a cidade. Mostrando como o parque linear pode mudar o cenário atual da cidade ao longo desse curso d'água, construindo um ambiente de melhor qualidade de vida para os usuários e a população do entorno.



A área escolhida possui um grande potencial para que este seja desenvolvido. É visível a importância de um projeto que atenda demanda local, para suprir as necessidades da população. Um dos fatores de maior relevância para o projeto são os usuários; Pois através do perfil destes, e que grande parte das proposta projetual é lançada. Através de levantamentos, e questionários feito com a população, algumas diretrizes foram traçadas. Além da população do entorno, o parque terá benefícios que irão atender as necessidades de outras pessoas, como quem trabalha, estuda, próximo ao local.

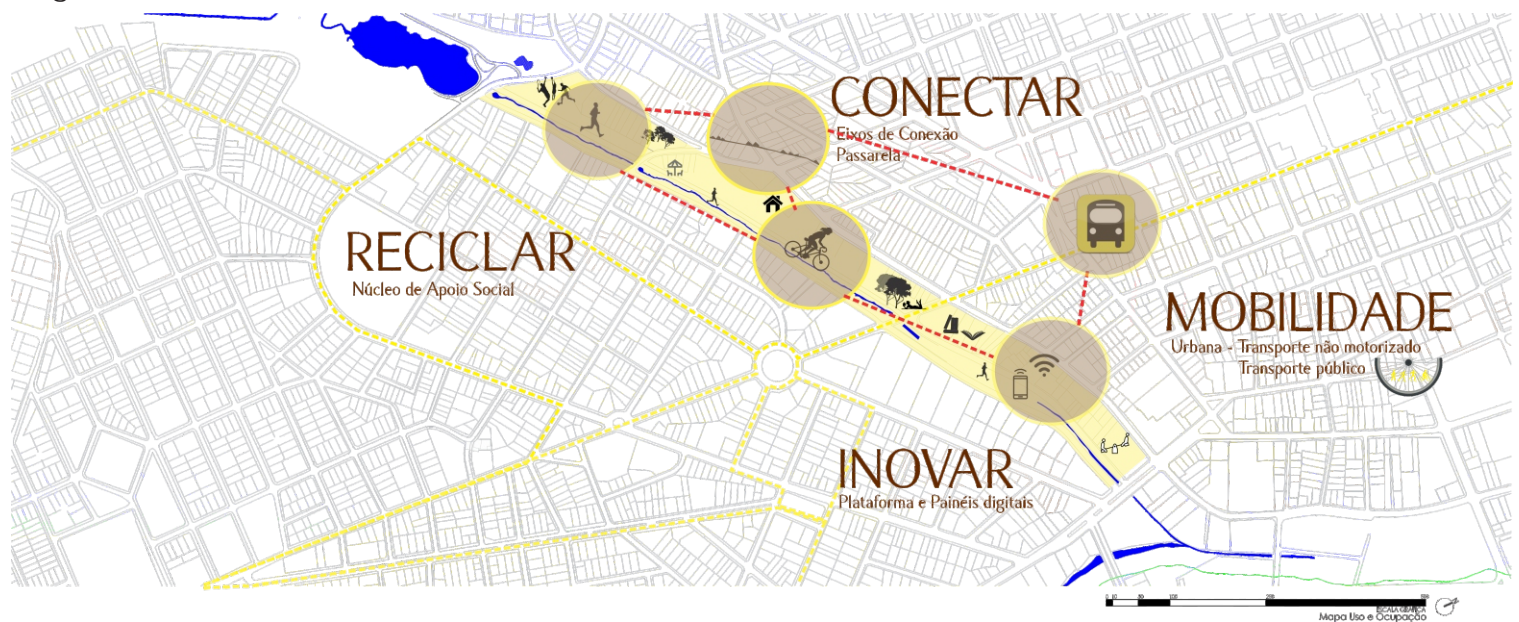


Foto: Área do Projeto

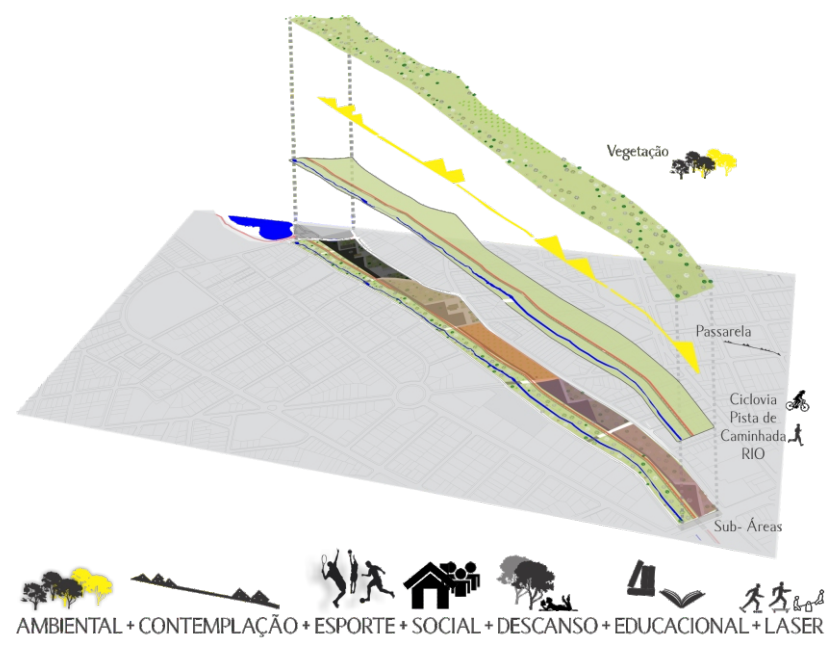
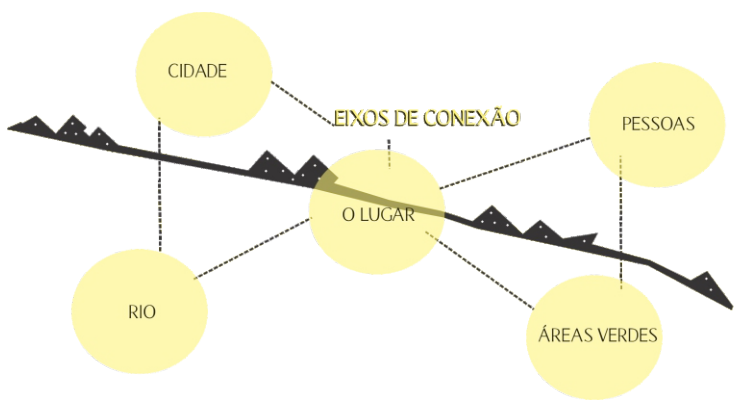


Foto: População utilizando a área

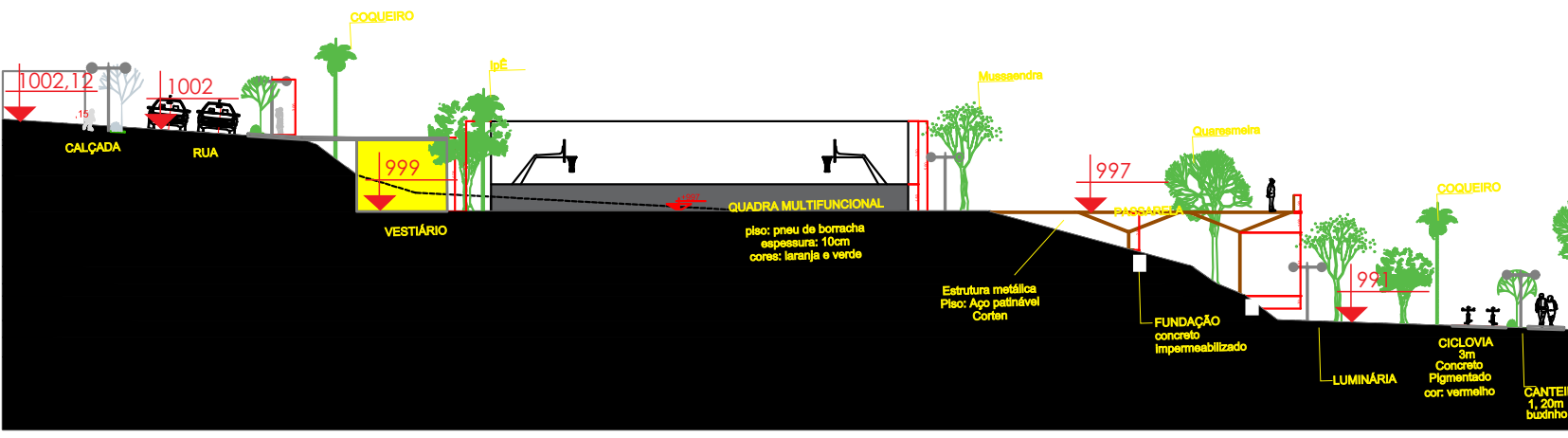
Diagrama Conceitual



Diagramas Conceitual Projeto



Implantação Geral



Vista Frontal da Passarela

Passarela:
Estrutura metálica
piso e guarda corpo de aço corten

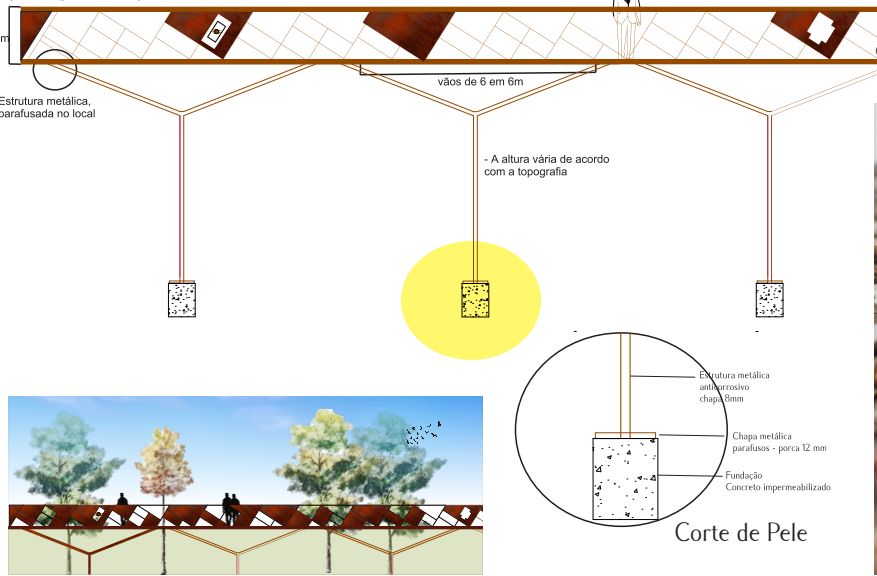
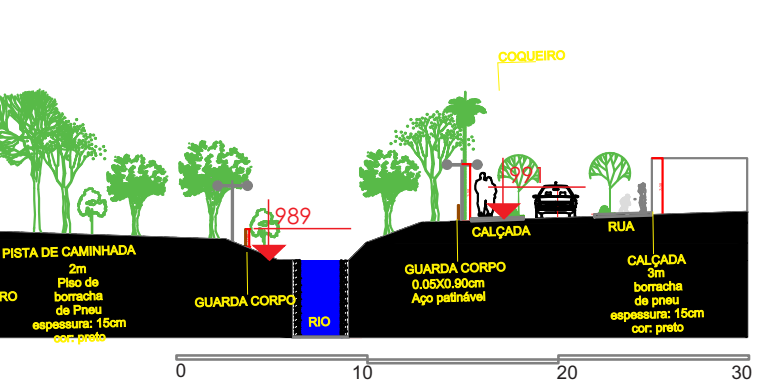


Foto: Maquete

Edifício administrativo / Bicletário

Bicicletário com aluguel de bicicletas compartilhadas, possui 304 vagas.



Corte Transversal
Escala: 1: 250

- 1 Quadra Multifuncional
- 2 Quadra de Vôlei de areia
- 3 Praça seca
- 4 Playground
- 5 Academia pública
- 6 Praça seca
- 7 Núcleo de apoio social
- 8 Edifício Multifuncional
- 9 Redário
- 10 Posto de Atendimento Rápido
- 11 Plataforma digital
- 12 Playground
- 13 Academia pública
- 14 Ciclovía
- 15 Pista de Caminhada
- 16 Rio
- 17 Ponte
- 18 Edifício Administrativo / Bicletário
- 19 Estacionamento
- 20 Área de apoio a plataforma digital
- 21 Passarela (Mirante)
- 22 Quiosques
- 23 Faixa de pedestre elevada
- 24 Central Parque