

Estudante:

Suzane Moreira Oliveira

Orientador:

Pedro Henrique M. Pereira

Memorial do Trabalhador

em Anápolis/ GO

Poucos locais representam tão bem a história do trabalho e desenvolvimento industrial no país como o município de Anápolis. Devido essa importância, foi desenvolvido o projeto do Memorial do Trabalhador na cidade, implantado no terreno onde já foi localizado armazéns que fizeram parte da construção da estação ferroviária de Anápolis.

Situado entre as ruas Quatorze de Julho, Quintino Bocaiúva e Avenida Federal no centro do município, o memorial pretende ser um centro que apresentará a memória e história dos trabalhadores em toda sua vivência na cenário nacional, sem esquecer da importância relação do trabalho local, principalmente no que se refere ao polo industrial situado nesta região. Além de oferecer uma experiência

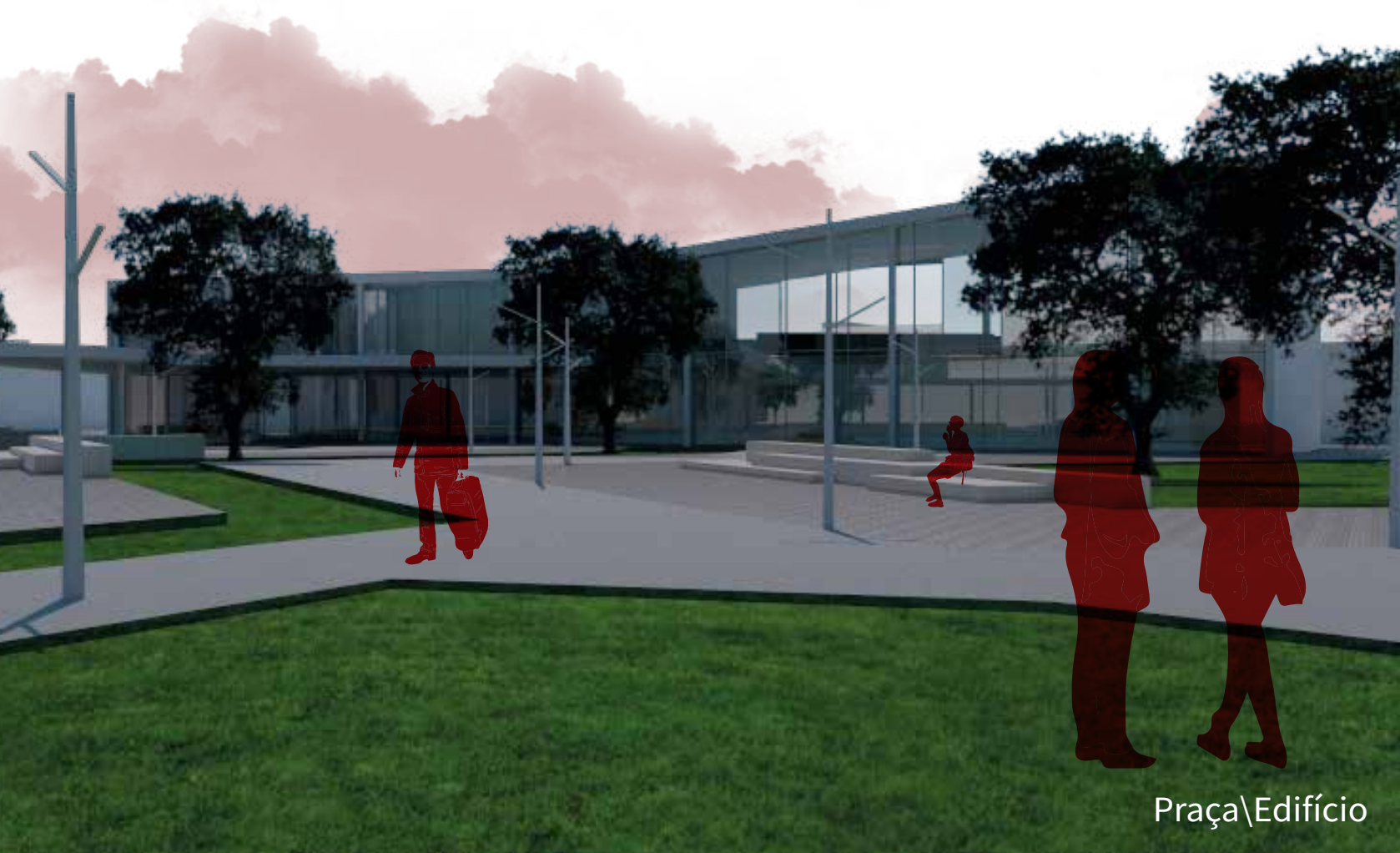
moderna ao visitante, também oferecerá um amplo espaço aberto, que poderá ser usado como local de convivência comum, visto que é um ambiente que concentra ampla circulação de pessoas. Sempre apresentando um paralelo entre a história dos trabalhadores no Brasil e a cidade de Anápolis, o projeto visa traçar essa relação e demonstrar a importância de homenagear tão importantes personagens nacionais e regionais.

Cumprir ressaltar também o objetivo de proporcionar aos usuários um novo tipo de relacionamento com o centro da cidade, ocasionado também pela reutilização de um espaço que estava praticamente subutilizado, e que sequer era notado pelos transeuntes do local.

Além da história que o centro carrega em seu traçado, ele conta com a presença diária de trabalhadores, a maioria sae de suas casas nas periferias para passar grande parte do tempo em seu local de trabalho. Pode-se alhar para essa região com um cenário de movimento intenso e cansativo, e ainda de história através da sua paisagem, o que muitos trabalhadores passaram deixando sua marca no local. O Memorial do Trabalhador fará parte desse local para resgatar e cristalizar a memória dos trabalhadores. No projeto será implantado o edifício como o *monumento* onde estará as memórias, e a praça como o espaço público de lazer e refúgio a tanta dinamicidade que o entorno proporciona.

O MEMORIAL





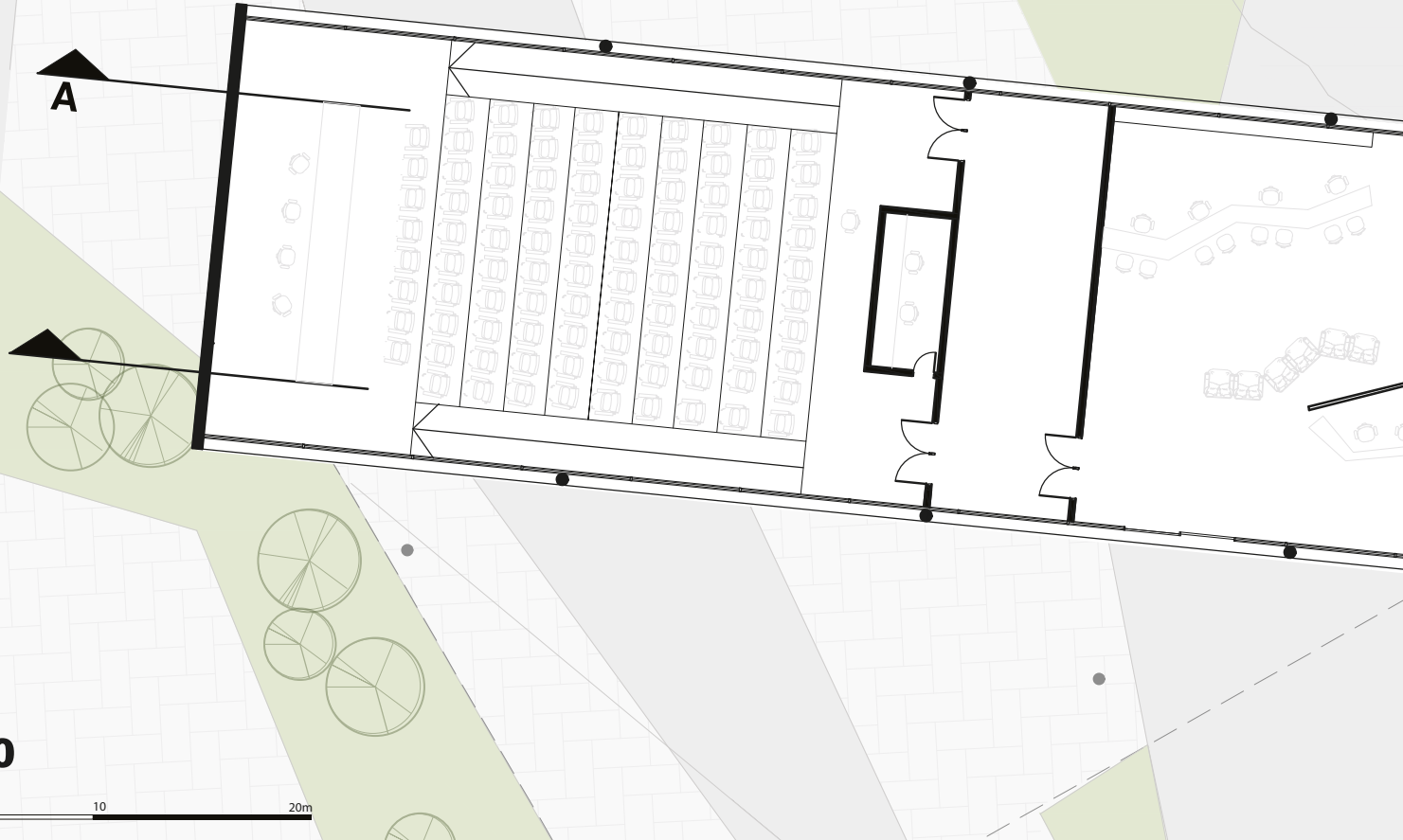
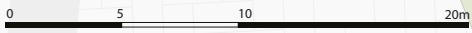


Marquize



Mezanino

Térreo



Mezanino

