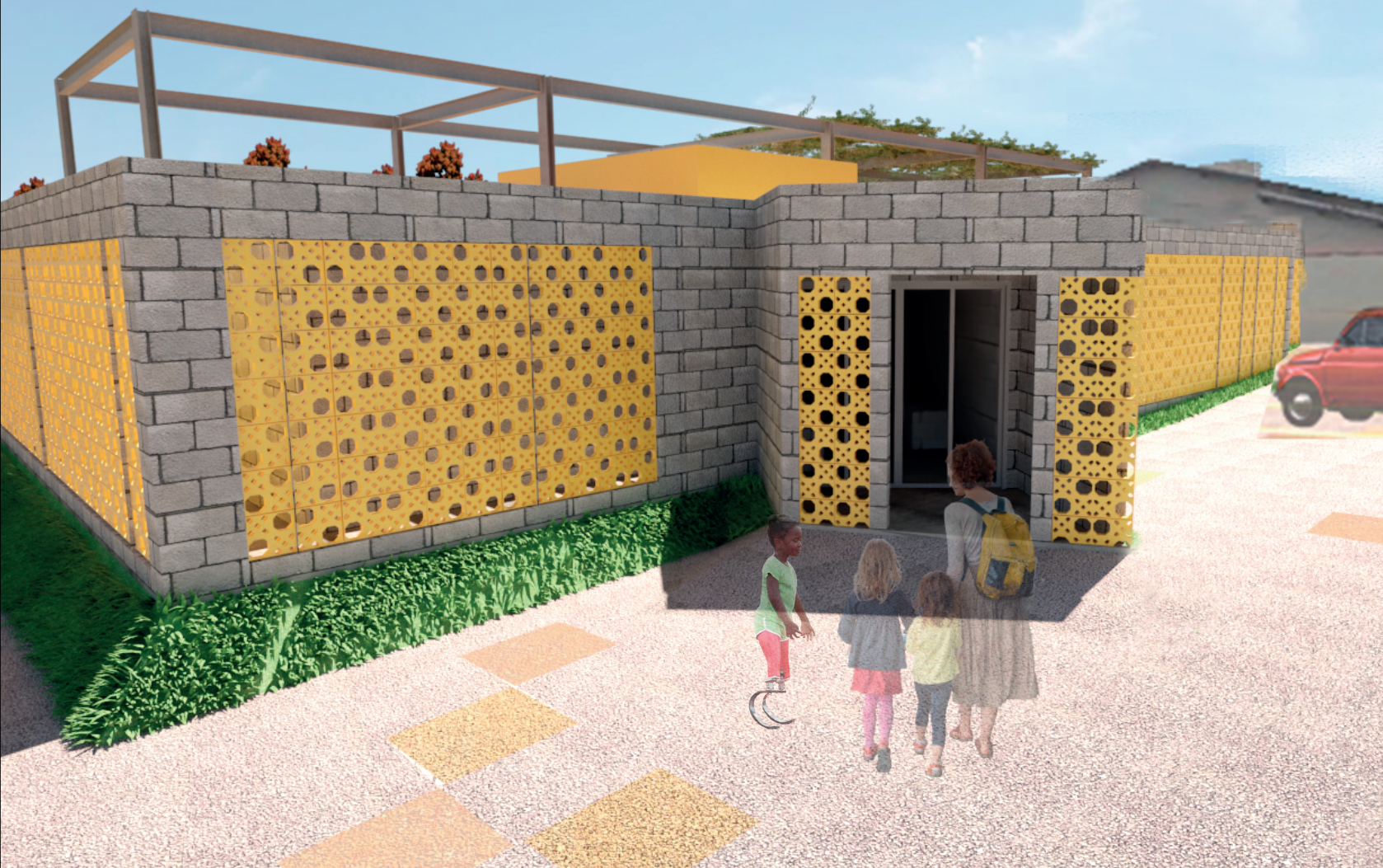


Estudante:
Stéfane Lourrana

Orientador:
Maryana de Souza Pinto

Casa Lar
Casa Lar/ APAE Anápolis



O projeto

A Casa Lar/APAE Anápolis, propõe apoio temporário às pessoas com necessidades especiais que tiveram vínculos familiares rompidos em virtude do abandono. A Casa Lar oferece ambiência familiar por meio das mães sociais e regeneração do contato com a sociedade. A instituição tem o objetivo de diminuir as consequências do abandono através do acolhimento e de preparar seus moradores para as diversidades da vida. Proporcionando o crescimento individual e coletivo através de diversas práticas, aulas de músicas e musicoterapia, além da integração entre os próprios moradores, através dos espaços de convivência respeitando a individualidade do usuário.

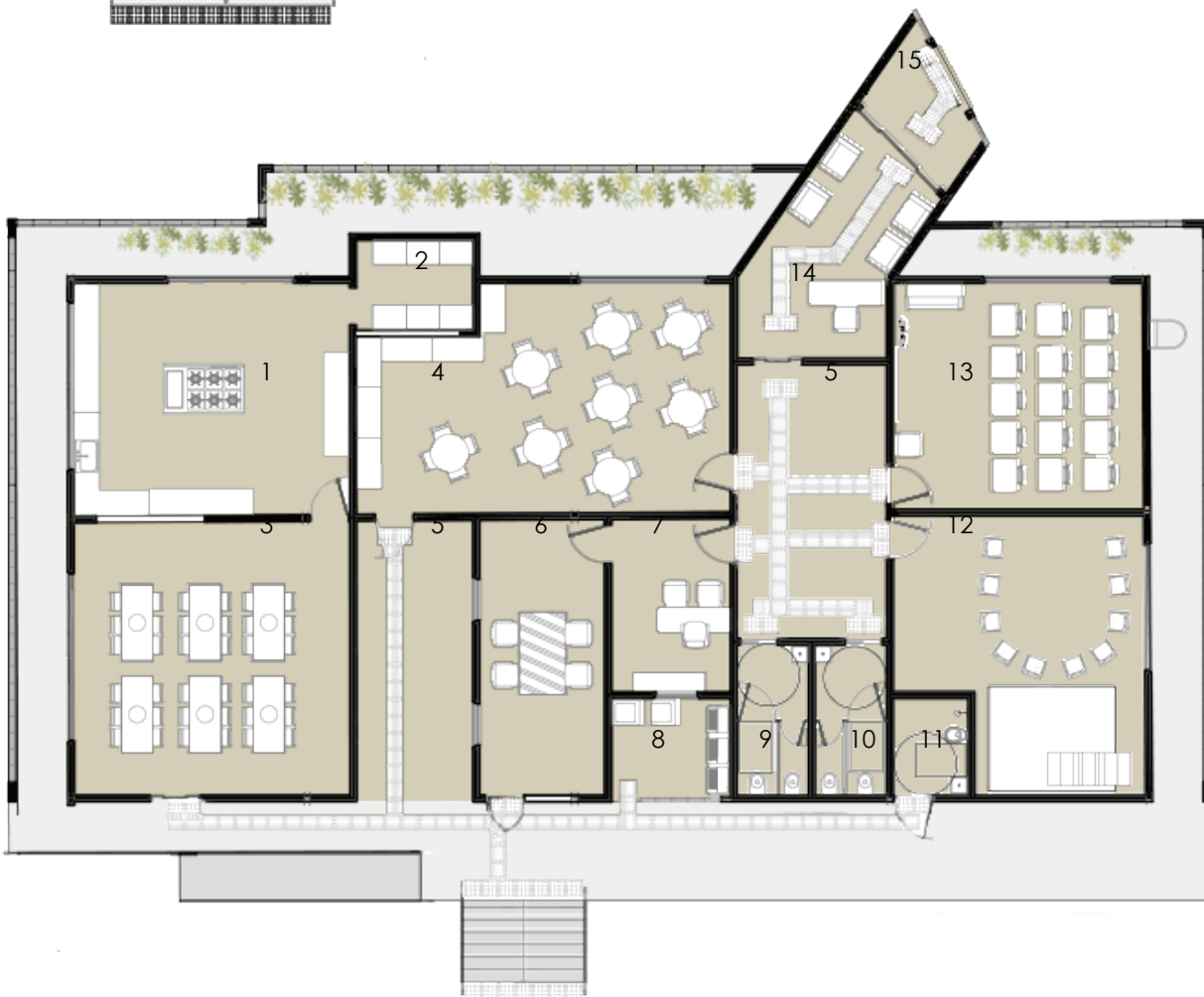
A Casa Lar/ APAE Anápolis foi projetada a partir das necessidades do usuário, adaptado-o a pessoa com deficiência, tendo acessibilidade em todo o projeto, seguindo as normas da NBR

9050. O projeto tem 1.793,33 m² e o seu inicial foi a criação do módulo mínimo, delegando a função de realizar a união do usuário com a sociedade, cumprindo atividades que promovem o crescimento intelectual, por meio da biblioteca, musicoterapeutas e professores capacitados para lecionar aulas de músicas. Essas atividades não se restringem apenas para os moradores da Casa Lar, mas abrange toda a sociedade da região, que usufruem dos benefícios da instituição e ao mesmo tempo fazendo integração com as pessoas com necessidades especiais. Além disso, a edificação permite o acesso a cobertura, que é um ambiente de convivência que contém uma horta para ensinar os moradores a terem controle financeiro e outras vantagens. A colheita, além de ser de uso próprio é também um meio de arrecadação de fundos que é destinado a manutenção da instituição.



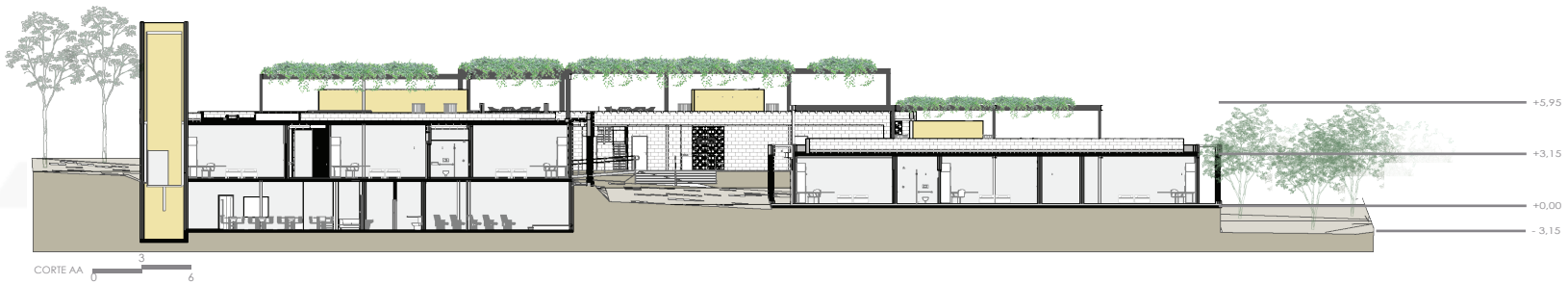
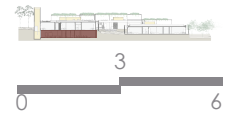
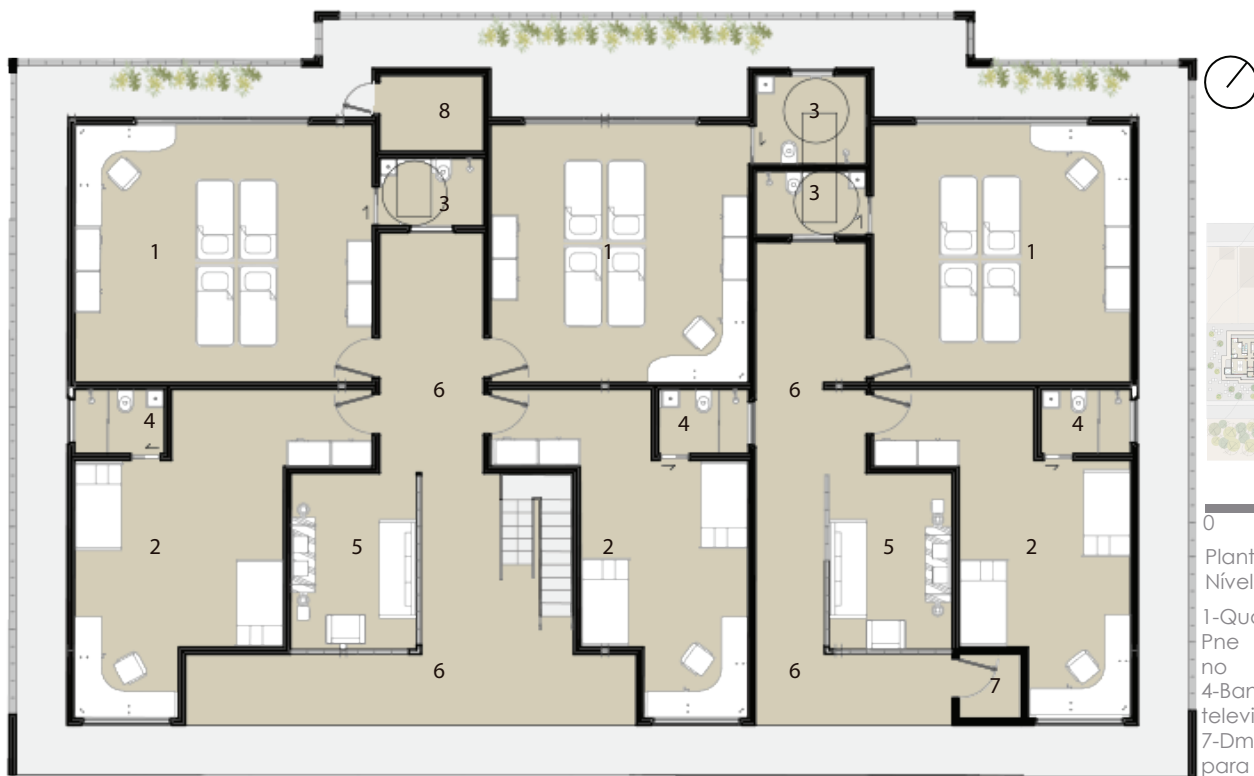
Planta T rrea Bloco A
n vel: +0,60 m

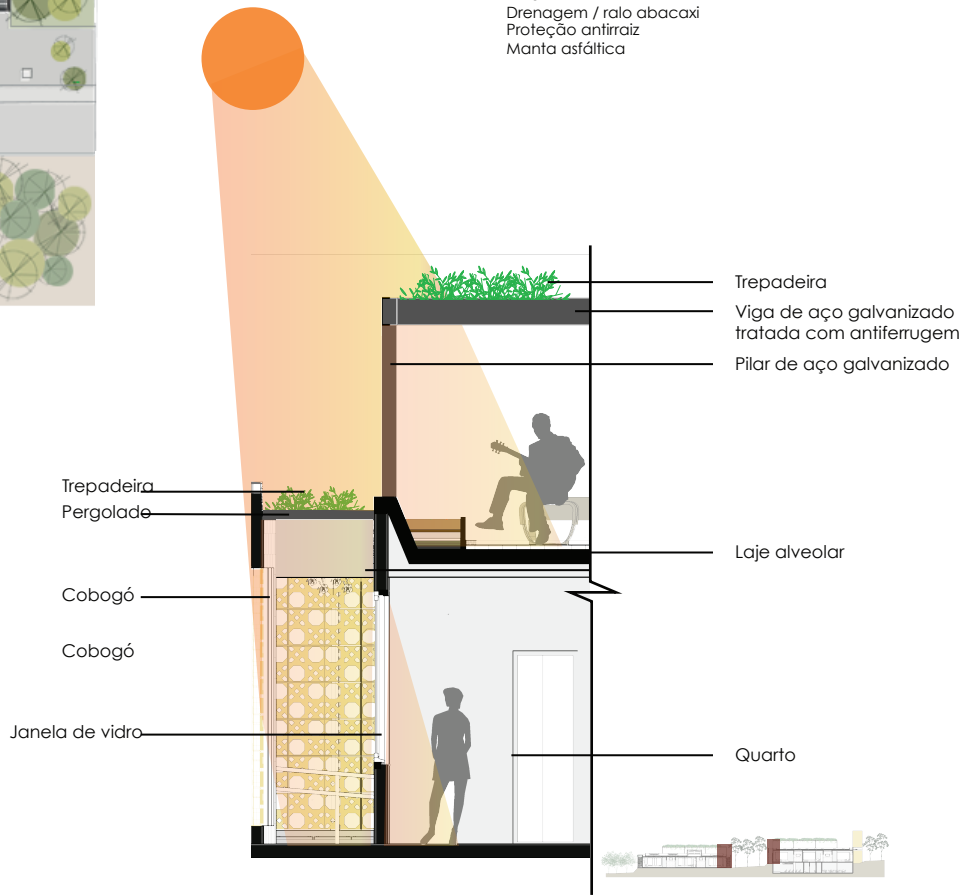
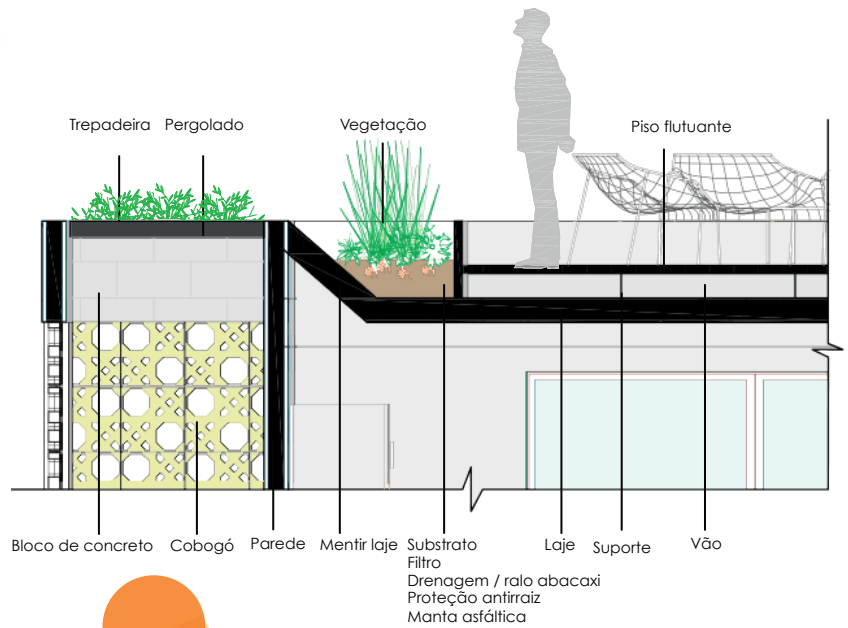
- 1-Quartos femininos
- 2-Quarto feminino
- 3-Banheiro pne
- 4-Banheiro
- 5-Sala de televis o
- 6-Corredor
- 7-Dml
- 8-Reservado para tubula o



Planta T rrea Bloco C
N vel +1,00 m

- 1-Cozinha
- 2-Dep sito
- 3-Sala de jantar
- 4-Biblioteca
- 5-Corredor
- 6-Sala de visita
- 7- Sala administra o
- 8-  rea de servi o
- 9-Banheiro pne feminino
- 10-Banheiro pne masculino
- 11- Banheiro pne social
- 12- Sala de musicoterapia
- 13- Sala de m sica
- 14-Recep o
- 15-Hall





Detalhamento Cobogó

O cobogó é utilizado em todo entorno da edificação, exercendo a função de reduzir a incidência solar sobre a fachada dos quartos gerando conforto térmico, porém, apenas o cobogó não é suficiente para reduzir uma porcentagem relevante, com isso, o pergolado e a vegetação sobre a mesma, reduzirá em média 40% da insolação.

Eficiência

O projeto possui tecnologias agregando na funcionalidade da edificação. É utilizado o sistema de reaproveitamento de água da chuva e da água acumulada nas jardineiras. O edifício conta com reservatório para águas cinzas e águas potáveis, aonde as cinzas, serão destinadas a jardins, vasos sanitários e limpeza e a água potável para uso pessoal.

