

Estudante:

**Jainne Maria Rosa**

Orientador:

Alexandre Ribeiro Gonçalves

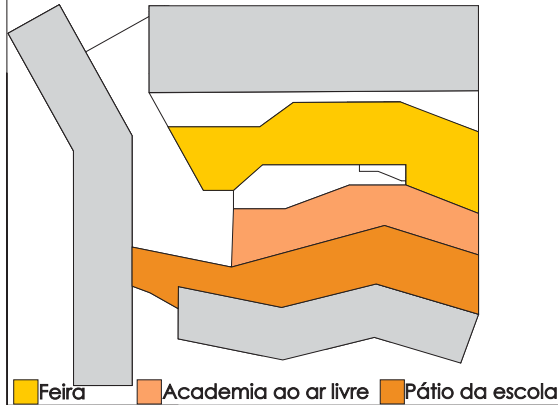
# **Polo Educacional**

**Industrial e comercial de Taquaral de Goiás**

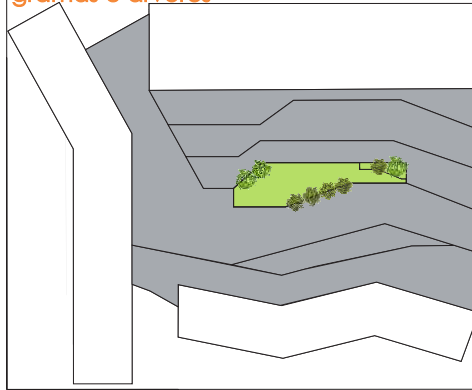


# PRAÇA

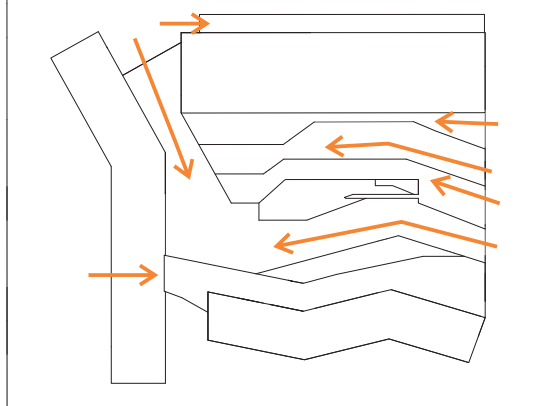
Espaço construído e programa



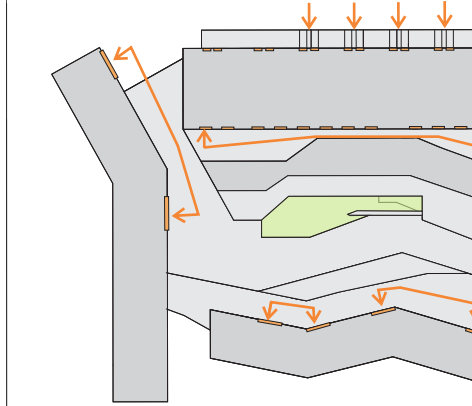
Caminhos concreto permeável e área de gramas e árvores



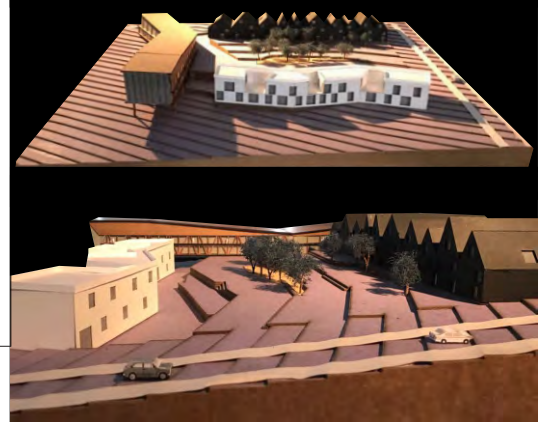
Acessos da praça



Acessos das edificações

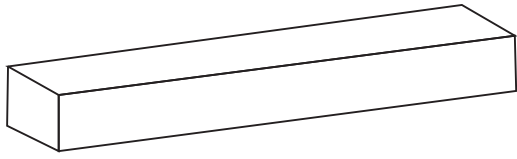


A implantação deste projeto unifica necessidades profissionais, educacionais e sociais da cidade de Taquaral de Goiás, estabelecendo uma integração entre a sociedade que necessita de profissionalização e as indústrias que clamam por profissionais capacitados. Neste sentido, fica clara a criação deste Polo Educacional, industrial e comercial, que em suas edificações integradas entre si, demonstra a ideia primordial deste projeto que é dar ênfase ao empreendedorismo da cidade, tornando-o totalmente convidativo tanto para os cidadãos da cidade quanto para seus visitantes.

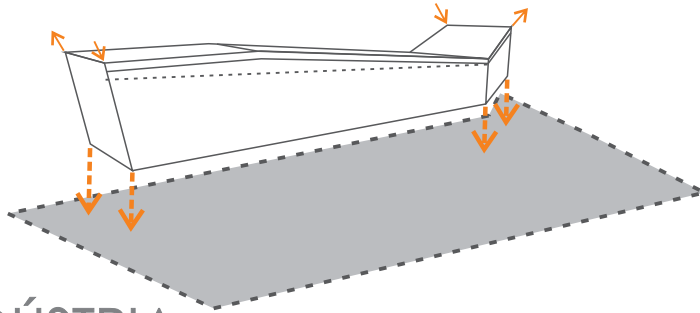


# LOJAS

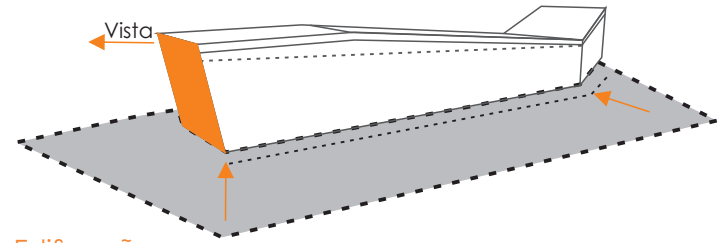
Volume



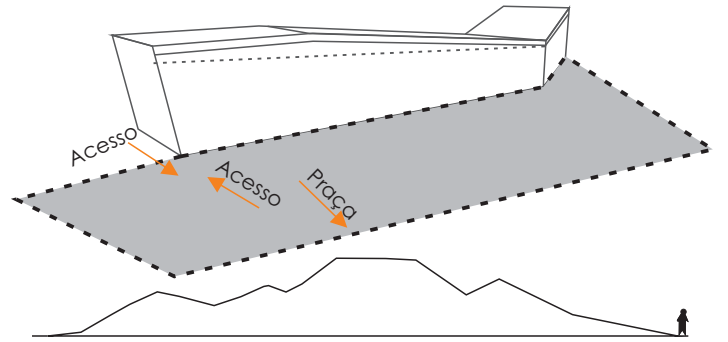
Volume evolução



Adaptação na topografia



Edificação com acesso a praça



# INDÚSTRIA

