



Estudante:  
**Elisa Siqueira**  
Orientadora:  
**Maryana Souza Pinto**

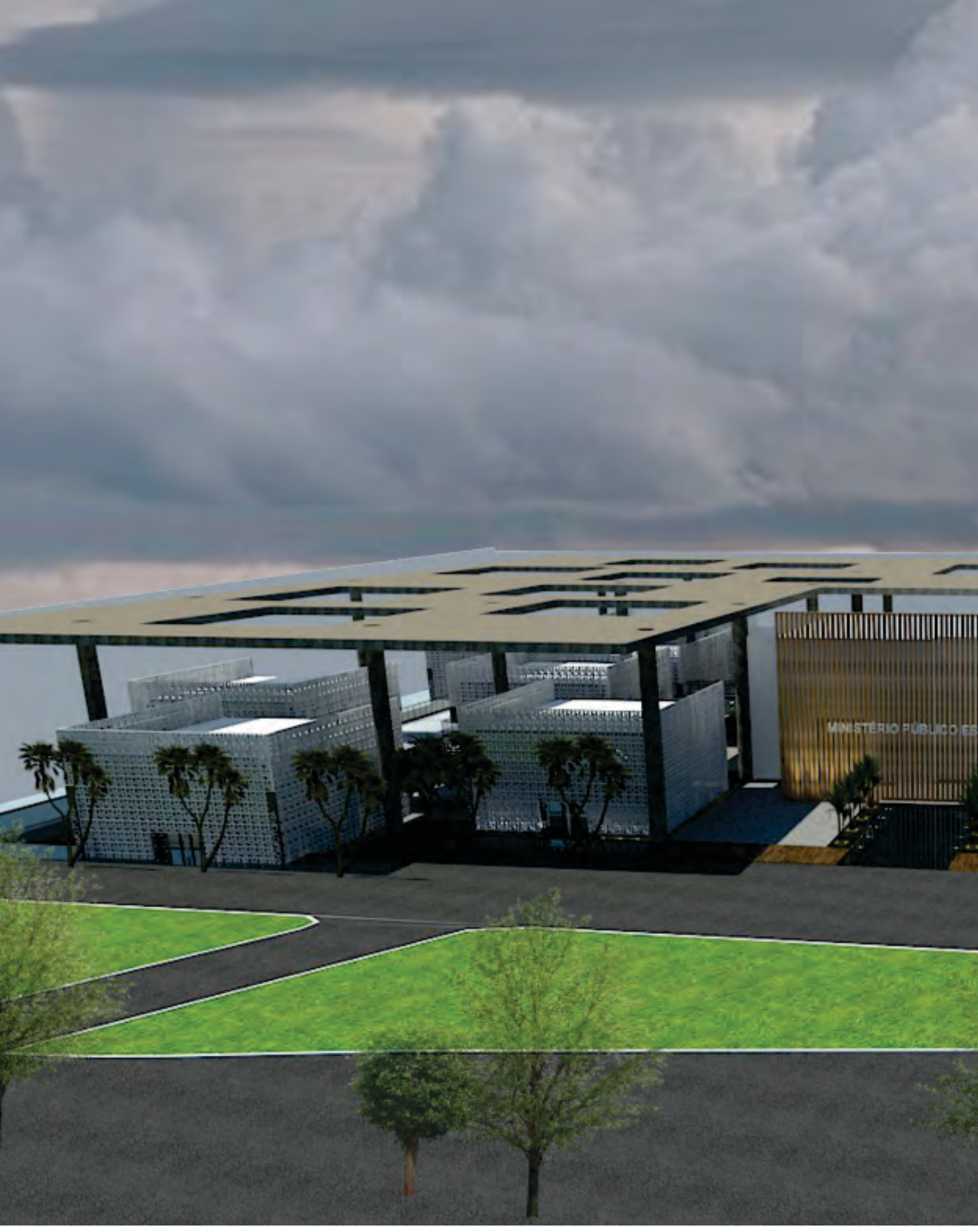
**Ministério Público**

# O PROJETO

A proposta da implantação de um edifício-sede para a comarca do Ministério Público Estadual de Anápolis está diretamente relacionada às deficiências encontradas no atual imóvel, alugado e sem espaço físico necessário para expansão, impossibilitando reformas.

Em função dessas melhorias, os promotores terão maior autonomia e estrutura adequada para trabalhar. Assim como os demais servidores, acarretando em uma maior qualidade de vida no ambiente de trabalho, o que significa um melhor atendimento à população.







TADUAL

AUDITORIO







